

# Adversia®



EUROSΔVOY®



d o c o b e l





Nuestras marcas

**dc**b****  
d a c o b e l

**adversia<sup>®</sup>**

  
**EUROSAVOY<sup>®</sup>**





**dcbb**  
d a c o b e l

PANTALONES Y FALDAS.....	9
CHALECHOS Y CHAQUETAS SIN FORRAR.....	26
SASTRERÍA Y VESTIDOS.....	31
ABRIGOS, CHAQUETONES Y GABARDINAS.....	56
PERSONALIZADOS.....	60
ESCOLAR.....	65
COMPLEMENTOS.....	67

**adversia®**

CAMISAS Y BLUSAS.....	74
JERSEYS Y CHAQUETA DE PUNTO.....	90
PANTALONES Y BERMUDAS.....	98
CALCETINES.....	118
TÉRMICAS.....	128
CHALECHO ALTA VISIBILIDAD.....	134
EXPOSITOR.....	135







**EUROSAVOY®**

SANITARIO Y LIMPIEZA .....	138
PERSONALIZADOS .....	157
CHAQUETAS COCINA .....	159
DELANTALES Y CASULLAS.....	173
PANTALONES SANITARIOS, COCINA Y LIMPIEZA.....	194
GORROS.....	201



# Símbolos



Artículo de bajo coste



Artículo en stock en nuestros almacenes



Artículo que se fabrica bajo pedido



Tejido con un componente elástico en trama y urdimbre, o que por su construcción tiene una elasticidad mecánica en ambos sentidos



Tejido con un componente elástico en trama o urdimbre, o que por su construcción tiene una elasticidad mecánica en un sentido



Artículo con un corte fit



Artículo o color nuevo en este catálogo



Tejido que tiene una capacidad de transpiración de la sudoración del usuario



Tejido con tratamiento hidrófugo o que por sus características repele los líquidos



Cantidad de colores en los que se fabrica un artículo



Característica especial de nuestras americanas. Las cuales son todas lavables en lavadora por sus componentes internos que están preparados para dicho proceso.

# Etiquetas



- Tejido popelín de poliéster-algodón
- Alta solidez al lavado y a limpieza en seco.
- Alta resistencia al pilling
- Se puede lavar a máquina



- Tejido de microfibra
- Repele líquido
- Transpirable
- Alta durabilidad del color
- Tolerancia a salpicaduras



- Sarga de poliéster-algodón
- Durabilidad del color
- Colores limpios
- Resistente al pilling



- Sarga de poliéster-algodón elástico
- Durabilidad del color
- Hidrofugo
- Resistente al pilling
- Plancha fácil



- Ayuda a mantenerse fresco, seco y confortable
- Tejido transpirable
- De secado rápido
- Flexible y ligero
- Se puede lavar a máquina



- Ayuda a mantenerse fresco, seco y confortable
- Mantiene la temperatura corporal, poder térmico
- Tejido transpirable
- De secado rápido
- Flexible y ligero
- Se puede lavar a máquina



- Componente hidrófugo aplicado
- Repelente a la suciedad
- Mantiene nuevos los colores y el tejido a largo plazo
- Deja los tejidos secarse más rápido
- Hace que el cuidado del tejido sea fácil
- Resistente al agua
- Resistente al clima



- Se estira de cuatro a siete veces para luego volver a su tamaño inicial.
- Apenas se afloja el estiramiento, vuelve instantáneamente a la longitud inicial.
- Mantiene su elasticidad en el tiempo.
- Es completamente invisible y no modifica el aspecto exterior del tejido.
- Las prendas con fibra LYCRA® no requieren cuidados especiales: easycare.



YKK es el mayor y más respetado desarrollador, fabricante y proveedor de cremalleras, cierres y accesorios en todas las formas, tamaños y materiales.





- Ayuda a mantenerse fresco, seco y confortable
- Tejido transpirable
- De secado rápido
- Flexible y ligero
- Se puede lavar a máquina



- Tejido elástico
- Lavable en lavadora a 40 grados
- Alta solidez al lavado y al planchado
- Alta resistencia a la limpieza en seco y a la luz
- Escaso pilling
- 77% poliéster, 20% viscosa, 3% elastómero

## RELACIÓN DE TEJIDOS SIN ETIQUETA ESPECÍFICA

NOMBRE	SERIE	DESCRIPCIÓN
<b>PROTEL</b>	2007	Tejido elástico con tratamiento hidrofugo bionic finish que repele líquidos y manchas. 43% lana, 55% poliéster, 2% lycra
<b>FLEXUS</b>	2009	Tejido bengalina bielástico. 43% lana, 55% poliéster, 2% lycra
<b>MICROPOL</b>	2010	Microfibra ligera, resistente y cómoda. 100% poliéster
<b>SOLITEL</b>	2012	Nuestra Solitec polycotton en la gama de americanas en colores bajo pedido de Dacobel. 65% poliéster, 35% algodón.
<b>ELASTIKA</b>	2104	Sarga elástica. 97% algodón, 3% elastano
<b>ELASTIKA</b>	2504	Sarga elástica. 97% algodón, 3% elastano
<b>LEGEND</b>	6170	Sarga fina para sastrería. 45% lana, 55% poliéster
<b>SARGA+</b>	6172	Sarga gruesa invernal 100% poliéster
<b>COMODO</b>	6173	Tejido bielástico, resistente. 94% poliéster, 6% Spandex
<b>BASIC</b>	6179	Plana stretch. 100% poliéster
<b>BASIC+</b>	6180	Plana stretch. 100% poliéster
<b>FORTE</b>	6182	Sarguita, resistente al pilling. 100% poliéster



# Pantalones

**dcbb**  
d a c o b e l

CABALLERO



## Pantalón caballero sin pliegue

Mod.106/00  
Serie 6179  
Tejido: Basic

low  
Cost

En  
Stock

- Sin pliegue
- Dos bolsillos tipo francés
- Bolsillo relojero
- Bolsillo trasero con dos vivos y un botón
- Tejido plana. "Stretch mecánico"

Composición: 100% Poliéster

Tallas: De la 36 a la 68

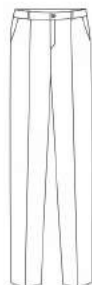
Colores disponibles:



69 Marino



99 Negro



## Pantalón caballero con pliegue delantero

Mod. 103/00  
Serie 6179  
Tejido: Basic

low  
Cost

En  
Stock

- Un pliegue delantero
- Dos bolsillos tipo francés
- Bolsillo relojero
- Un bolsillo trasero de dos vivos con ojal y botón
- Tejido plana. "Stretch mecánico"

Composición: 100% Poliéster

Tallas: De la 36 a la 68

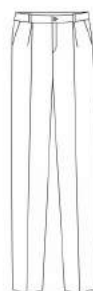
Colores disponibles:



69 Marino



99 Negro





## Pantalón caballero elástico de algodón



Mod.105/00  
Serie 2501

- Bajo 18 cm
- Dos bolsillos tipo francés
- Bolsillo relojero
- Un bolsillo trasero con ojal y un botón
- Elástico

Composición: 97% algodón, 3% elastano

Tallas: De la 36 a la 56

Colores disponibles:



22 Beige



99 Negro



17 Gris



69 Marino



CABALLERO



Fashion

Bi-Elástico

En Stock



## Pantalón caballero elástico

Mod.105/00  
Serie 6173  
Tejido: Cómodo

- Bajo 18 cm
- Dos bolsillos tipo francés
- Bolsillo relojero
- Un bolsillo trasero con ojal y un botón
- Elástico

Composición: 94% Poliéster, 6% Spandex

Tallas: De la 36 a la 54

Colores disponibles:



69 Marino



99 Negro



## Pantalón caballero cinco bolsillos

Mod. 108/00  
Serie 6173  
Tejido: Cómodo

- Bajo 18 cm
- Cinco bolsillos
- Elástico

Composición: 94% Poliéster, 6% Spandex

Tallas: De la 36 a la 54

Colores disponibles:



99 Negro



Fashion

Bi-Elástico

En Stock



## Pantalón caballero sin pliegue

**Mod.100/00**

**Serie 2010**

**Tejido: Micropol**

**Composición:**

100% Poliéster, Microfibra

**Mod.100/00**

**Serie 2011**

**Tejido: Plácido**

Elástico

**Composición:**

77% Poliéster, 20% Viscosa,  
3% Elastómero

**Mod.100/00**

**Serie 6180**

**Tejido: Basic+**

**Composición:**

100% Poliéster, stretch

**Tallas:** De la 36 a la 68

- Sin pliegue
- Dos bolsillos tipo francés
- Bolsillo relojero
- Bolsillo trasero con dos vivos y un botón

**Colores disponibles:**



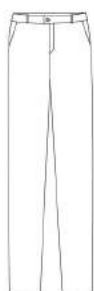
19 Gris Marengo



69 Marino



99 Negro

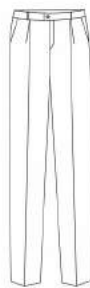




CABALLERO



## Pantalón caballero con pliegue



**Mod.111/00**  
**Serie 2007**  
**Tejido: Protel**



**Composición**  
43% Lana, 55% Poliéster, 2% Lycra  
**Colores disponibles**  
19 Marengo, 69 Marino, 99 Negro

**Serie 2009**  
**Tejido: Flexus**



**Composición**  
43% Lana, 55% Poliéster, 2% Lycra  
**Colores disponibles**  
05 Gris Claro, 15 Gris Oscuro, 25 Beige,  
69 Marino, 99 Negro

**Serie 6170**  
**Tejido: Legend**

**Composición**  
55% Poliéster, 45% Lana  
**Colores disponibles**  
19 Marengo, 69 Marino, 99 Negro

### Tallas

Todas las series de la 36 a la 68

- Un pliegue delantero
- Dos bolsillos tipo francés
- Bolsillo relojero
- Un bolsillo trasero de dos vivos con ojal y un botón



25 Beige



05 Gris Claro



15 Gris Oscuro



19 Gris Marengo

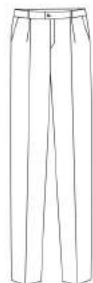


69 Marino



99 Negro





## Pantalón caballero con pliegue

**Mod.111/CE**  
**Serie 6180**  
**Tejido: Basic+**

**Composición**  
 100% Poliéster stretch  
**Colores disponibles**  
 19 Marengo, 69 Marino, 99 Negro

**Mod.111/CE**  
**Serie 6182**  
**Tejido: Forte**

**Composición**  
 100% Sarguita poliéster  
**Colores disponibles**  
 69 Marino, 99 Negro



69 Marino



99 Negro



19 Gris  
 Marengo

**Tallas**  
 Todas las series de la 36 a la 68

- Un pliegue delantero
- Dos bolsillos tipo francés
- Bolsillo relojero
- Un bolsillo trasero de dos vivos con ojal y un botón

**Mod.111/CE**  
**Serie 6172**  
**Tejido Sarga+**

**Composición**  
 100% Poliéster  
**Colores disponibles**  
 19 Marengo, 69 Marino

**Tallas**  
 De la 36 a la 68

- Un pliegue delantero
- Dos bolsillos tipo francés
- Bolsillo relojero
- Un bolsillo trasero de dos vivos con ojal y un botón



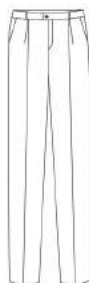
69 Marino



99 Negro



19 Gris  
 Marengo









## Pantalón señora económico

Mod. S-20

Serie 6179

Tejido: Basic

- Dos bolsillos tipo francés
- Sin bolsillos traseros
- Tejido plana. "Stretch mecánico"

Composición: 100% Poliéster

Tallas: De la 34 a la 60

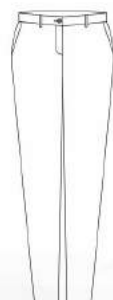
Colores disponibles:



69 Marino



99 Negro





Nuevo

## Pantalón señora económico con goma

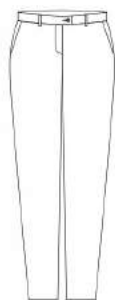
Mod. S-19  
Serie 6179  
Tejido: Basic

- Dos bolsillos tipo francés
- Sin bolsillos traseros
- Tejido plana. "Stretch mecánico"
- Media goma en cintura

Composición: 100% Poliéster

Tallas: De la 34 a la 60

Colores disponibles:



69 Marino



99 Negro

En Stock

low Cost





## Pantalón señora económico sin bolsillos

**Mod. S-2/00**

**Serie 6179**

**Tejido: Basic**

- Sin bolsillos traseros
- Sin bolsillos delanteros
- Tejido plana. "Stretch mecánico"

**Composición:** 100% Poliéster

**Tallas:** De la 34 a la 60

**Colores disponibles:**



69 Marino



99 Negro

**Mod. S-2/00**

**Serie 6180**

**Tejido: Basic+**

- Sin bolsillos traseros
- Tejido plana. "Stretch mecánico"

**Composición:** 100% Poliéster

**Tallas:** De la 34 a la 60

**Colores disponibles:**



19 Gris  
Marengo







## Pantalón señora elástico semipitillo de algodón

Mod. S-31  
Serie 2501

- Semipitillo
- Bajo 18 cm.
- Dos bolsillos tipo francés
- Sin bolsillos traseros

Composición: 97% Poliéster 3% Elastano

Tallas: De la 34 a la 54

Colores disponibles:



22 Beig



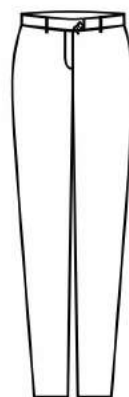
17 Gris



69 Marino



99 Negro



## Pantalón señora bielástico

Mod. S-21  
Serie 6173  
Tejido: Cómodo

- Bajo 18 cm
- Caja baja
- Dos bolsillos tipo francés
- Sin bolsillos Traseros
- Bielástico

Composición: 94% Poliéster, 6% Spandex

Tallas: De la 34 a la 60

Colores disponibles:



69 Marino



99 Negro



## Pantalón señora bielástico semipitillo

Mod. S-31  
Serie 6173  
Tejido: Cómodo

- Semipitillo
- Bajo 18 cm
- Dos bolsillos tipo francés
- Sin bolsillos Traseros
- Bielástico

Composición: 94% Poliéster, 6% Spandex

Tallas: De la 32 a la 60

Colores disponibles:



69 Marino



99 Negro



SEÑORA



## Pantalón señora bielástico cinco bolsillos

**Mod. S-32**  
**Serie 6173**  
**Tejido: Cómodo**

- Cinco bolsillos
- Bajo 18 cm
- Bielástico



**Composición:**  
94% Poliéster, 6% Spandex

**Tallas:** De la 32 a la 50

**Colores disponibles:**



99 Negro





## Pantalón señora

### Mod. S-10

- Dos bolsillos tipo francés
- Sin bolsillos traseros

#### Serie 2007

##### Tejido: Protel

**Composición:** 43% Lana, 55% Poliéster, 2% Lycra  
**Colores disponibles:** 19 Marengo, 69 Marino, 99 Negro



#### Serie 2009

##### Tejido: Flexus

**Composición:** 43% Lana, 55% Poliéster, 2% Lycra  
**Colores disponibles:** 05 Gris claro, 15 Gris Oscuro, 25 Beige, 69 Marino, 99 Negro



#### Serie 2010

##### Tejido: Micropol

**Composición:** 100% Poliéster, Microfibra  
**Colores disponibles:** 19 Marengo, 69 Marino, 99 Negro



#### Serie 2011

##### Tejido: Plácido

**Composición:** 77% Poliéster, 20% Viscosa, 3% Elastómero  
**Colores disponibles:** 19 Gris Marengo, 69 Marino, 99 Negro



#### Serie 6170

##### Tejido: Legend

**Composición:** 55% Poliéster, 45% Lana  
**Colores disponibles:** 19 Marengo, 69 Marino, 99 Negro



S-10

#### Serie 6180

##### Tejido: Basic+

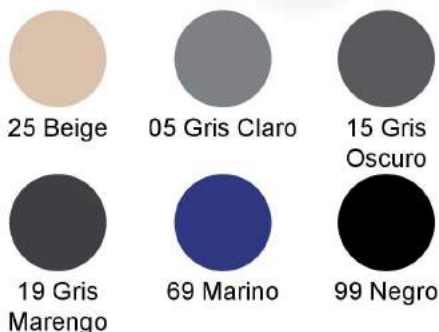
**Composición:** 100% Poliéster stretch  
**Colores disponibles:** 19 Marengo, 69 Marino, 99 Negro

#### Serie 6182

##### Tejido: Forte

**Composición:** 100% Sarguita poliéster  
**Colores disponibles:** 69 Marino, 99 Negro

**Tallas:** De la 34 a la 60



SEÑORA



En Stock



25 Beige



05 Gris Claro



15 Gris Oscuro



19 Gris Marengo



69 Marino



99 Negro

## Falda sin cinturilla

### Mod. 4004

- Forrada
- Sin cinturilla
- Sin bolsillos
- Cierre Cremallera invisible
- Una abertura trasera

### Serie 2007

Tejido: Protel

Composición:

43% Lana, 55% Poliéster, 2% Lycra

Colores disponibles:

19 Marengo, 69 Marino, 99 Negro



### Serie 2009

Tejido: Flexus

Composición:

43% Lana, 55% Poliéster, 2% Lycra

Colores disponibles:

05 Gris claro, 15 Gris Oscuro,  
25 Beige, 69 Marino, 99 Negro

### Serie 2010

Tejido: Micropol

Composición: 100% Poliéster, Microfibra

Colores disponibles:

19 Marengo, 69 Marino, 99 Negro



### Serie 2011

Tejido: Plácido

Composición: 77% Poliéster, 20% Viscosa,  
3% Elastómero

Colores disponibles:

19 Gris Marengo, 69 Marino, 99 Negro

### Serie 6170

Tejido: Legend

Composición: 55% Poliéster, 45% Lana

Colores disponibles:

19 Marengo, 69 Marino, 99 Negro

### Serie 6180

Tejido: Basic+

Composición: 100% Poliéster stretch

Colores disponibles:

19 Marengo, 69 Marino, 99 Negro

### Serie 6182

Tejido: Forte

Composición: 100% Sargueta poliéster

Colores disponibles: 69 Marino, 99 Negro

Tallas: Todas las series de la 34 a la 58



## Falda con bolsillos

**Mod. 4038**  
**Serie 6180**  
**Tejido: Basic+**

- Forrada
- Con cinturilla y trabillas
- Cierre cremallera invisible
- Una abertura trasera
- Con bolsillos

**Colores disponibles:**

19 Marengo  
 69 Marino  
 99 Negro

**Composición:**

100% Poliéster stretch



4038

4042

## Falda sin bolsillos

**Mod. 4042**  
**Serie 2009**  
**Tejido: Flexus**



- Forrada
- Con cinturilla y trabillas
- Cierre cremallera invisible
- Una abertura trasera
- Sin bolsillos

**Colores disponibles:**

15 Gris Oscuro  
 69 Marino

**Composición:**

43% Lana, 55% Poliéster, 2% Lycra

**Serie 6170**  
**Tejido: Legend**

- Forrada
- Con cinturilla y trabillas
- Cierre cremallera invisible
- Una abertura trasera
- Sin bolsillos

**Colores disponibles:**

19 Marengo  
 69 Marino

**Composición:**

55% Poliéster, 45% Lana

**Tallas:** de la 34 a la 58



19 Gris  
Marengo



69 Marino



99 Negro







Chalecos,  
Chaquetas sin forrar

## Chaqueta sin forrar Cuello Mao Manga corta

Mod. 241000  
Serie 6180  
Tejido: Basic+

Composición: 100% Poliéster stretch

Colores:  
19 Marengo  
99 Negro

Tallas:  
De la 44 a 60

- Tapeta con botones ocultos
- Fuelle en espalda



## Chaqueta sin forrar Cuello Mao manga larga

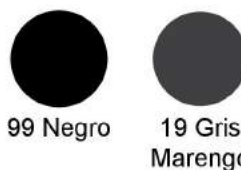
Mod. 241001  
Serie 6180  
Tejido: Basic+

Composición: 100% Poliéster stretch

Colores:  
19 Marengo  
99 Negro

Tallas:  
De la 44 a 60

- Tapeta con botones ocultos
- Fuelle en espalda











## Chaleco señora

Mod. 603MT6

Serie 6180

Tejido: Basic+

- Cinco botones
- Espalda tejido

Composición:  
100% Poliéster stretch

Tallas:  
De la 34 a la 58

Colores disponibles:



99 Negro



69 Marino



## Chaleco caballero

Mod. 603T06

Serie 6180

Tejido: Basic+

- Cinco botones
- Espalda tejido

Composición:  
100% Poliéster stretch

Tallas:  
De la 44 a la 68

Colores disponibles:



99 Negro



69 Marino



## Chaleco señora cuadro gales

Mod. 630M06  
Serie 2013

- Cuadro de gales
- Cinco botones
- Espalda forro
- Ajustador y hebilla

Composición:  
65% Poliéster, 35% Viscosa

Tallas: De la 36 a la 50

Colores disponibles:



## Chaleco caballero cuadro gales

Mod. 630/06  
Serie 2013

- Cuadro de gales
- Cinco botones
- Espalda forro
- Ajustador y hebilla

Composición:  
65% Poliéster, 35% Viscosa

Tallas: De la 44 a la 60

Colores disponibles:



15 Cuadro de gales





# Sastrería y Vestidos







Nuevo

## Americana caballero semi-entallada sin forrar

Fashion

Lavable  
Lavadora

En  
Stock

Elástico

Serie 2501  
Mod. 1008

- Sin forrar
- Dos botones
- Dos aberturas traseras
- Solapa 5 cm

Composición:  
97% Poliéster  
3% Elastano

Tallas  
De la 42 a la 60



Mod. 105/00  
Pantalón caballero  
Tallas de la 36 a la 56  
Ver en página 11

Colores:



22 Beige



69 Marino




99 Negro



17 Gris




 Nuevo

## Americana señora Dos botones sin forrar

**Serie 2501**  
**Mod. 2062**

- Sin forrar
- Dos botones
- Solapa recta
- Abertura trasera

**Composición:**  
97% Poliéster  
3% Elastano

**Tallas**  
De la 34 a la 54



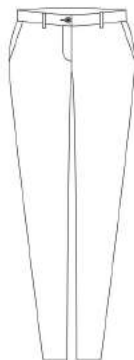
 Fashion


 Lavable  
Lavadora


 En  
Stock


 Elástico

**Mod. S-31**  
Pantalón señora  
Tallas de la 34 a la 54  
Ver en página 21



**Colores:**



22 Beige



69 Marino



99 Negro



17 Gris





## Americana caballero semi-entallada bielástica



**Serie 6173**  
**Mod. 1006**  
**Tejido: Cómodo**

- Dos botones
- Una abertura trasera
- Solapa 5 cm



**Composición:**  
94% Poliéster  
6% Spandex



**Colores:**  
69 Marino  
99 Negro



**Tallas**  
De la 44 a la 58

**Mod. 105/00**  
Pantalón caballero  
Tallas de la 36 a la 54  
Ver en página 12



**Mod. 108/00**  
Pantalón caballero  
Cinco Bolsillos

Sólo disponible en negro  
Tallas de la 36 a la 54  
Ver en página 12



69 Marino



99 Negro



## Americana señora Dos botones bielástica

**Serie 6173**  
**Mod. 2022**  
**Tejido: Cómodo**

- Dos botones
- Solapa recta
- Abertura trasera

**Composición:**  
94% Poliéster  
6% Spandex

**Colores:**  
69 Marino  
99 Negro

**Tallas**  
De la 34 a la 58

**Mod. S-21**  
Pantalón señora  
Tallas de la 34 a la 60  
Ver en página 21

**Mod. S-31**  
Pantalón señora  
Tallas de la 32 a la 60  
Ver en página 21

**Mod. S-32**  
Pantalón señora  
Cinco bolsillos  
Sólo disponible en negro  
Tallas de la 32 a la 50  
Ver en página 22



69 Marino



99 Negro





## Americana señora Un botón bielástica



**Serie 6173**  
**Mod. 2031**  
**Tejido: Cómodo**

- Un botón
- Solapa pico
- Abertura trasera

**Composición:**  
94% Poliéster  
6% Spandex

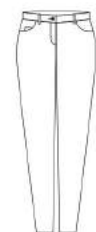
**Colores:**  
69 Marino  
99 Negro

**Tallas**  
De la 34 a la 58

**Mod. S-21**  
Pantalón señora  
Tallas de la 34 a la 60  
Ver en página 21

**Mod. S-31**  
Pantalón señora  
Tallas de la 32 a la 60  
Ver en página 21

**Mod. S-32**  
Pantalón señora  
Cinco bolsillos  
Sólo disponible en negro  
Tallas de la 32 a la 50  
Ver en página 22



69 Marino



99 Negro





## Vestido

**Serie 6173**  
**Mod. V003**  
**Tejido: Cómodo**

- Sin mangas
- Vestido entallado

**Composición:**  
94% Poliéster  
6% Spandex

**Colores:**  
99 Negro

**Tallas**  
De la 36 a la 50



99 Negro



Mod. V003





## Vestido

Serie 6173

Mod. V005

Tejido: Cómodo

- Manga tres cuartos
- Vestido entallado

**Composición:**

94% Poliéster  
6% Spandex

**Colores:**

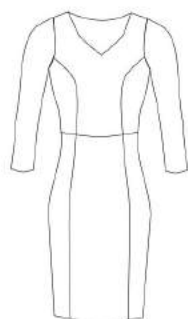
99 Negro

**Tallas**

De la 36 a la 50



99 Negro



Mod. V005



Americana

## Americana caballero Semi-entallada elástica

Serie 2011  
Mod. 1005  
Tejido: Plácido

- Dos botones
- Dos aberturas
- Semi-entallada

**Composición:**  
77% Poliéster  
20% Viscosa  
3% Elastómero

**Colores:**  
19 Gris Marengo  
69 Marino  
99 Negro

**Tallas**  
De la 44 a la 68

**Mod. 100/00**  
Pantalón caballero  
sin pliegue

Tallas de la 36 a la 68  
Ver en página 13



19 Gris  
Marengo



69 Marino



99 Negro



## Americana señora Dos botones elástica

**Serie 2011**  
**Mod. 2022**  
**Tejido: Plácido**

- Dos botones bajos
- Una abertura

**Colores**  
19 Gris Marengo  
69 Marino  
99 Negro

**Composición**  
77% Poliéster  
20% Viscosa  
3% Elastómero

**Tallas**  
De la 34 a la 58

**Mod. S-10**  
Pantalón Señora  
Tallas De la 34 a la 60  
Ver en página 23

**Mod. 4004**  
Falda sin cinturilla  
Tallas De la 34 a la 58  
Ver en página 24



19 Gris  
Marengo



69 Marino



99 Negro







## Americana caballero Microfibra semi-entallada



**Serie 2010**  
**Mod. 1004**  
**Tejido: Micropol**

- Dos botones
- Dos aberturas
- Semi-entallada

**Composición:**  
100% Poliéster  
Microfibra

**Colores:**  
19 Gris Marengo  
69 Marino  
99 Negro

**Tallas:**  
De la 44 a la 68



**Mod. 100/00**  
Pantalón caballero  
sin pliegue

Tallas de la 36 a la 68  
Ver en página 13



99 Negro



19 Gris  
Marengo



69 Marino



## Americana señora Microfibra

**Serie 2010**  
**Mod. 2004**  
**Tejido: Micropol**

- Dos botones
- Una abertura

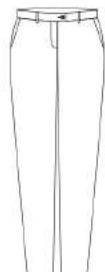
**Colores:**  
19 Gris Marengo  
69 Marino  
99 Negro

**Composición:**  
100% Poliéster  
Microfibra

**Tallas:**  
De la 34 a la 58

**Mod. S-10**  
Pantalón Señora  
Tallas De la 34 a la 60  
Ver en página 23

**Mod. 4004**  
Falda sin cintura  
Tallas De la 34 a la 58  
Ver en página 24



19 Gris  
Marengo



69 Marino



99 Negro



## Americana caballero Bionic finish y elástica

**Serie 2007**  
**Mod. 1000**  
**Tejido: Protel**

- Dos botones
- Dos aberturas

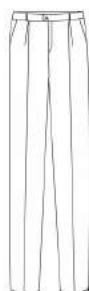
**Composición:**  
43% Lana  
55% Poliéster  
2% Lycra

**Colores:**  
19 Gris Marengo  
69 Marino  
99 Negro

**Tallas:**  
De la 44 a la 68

**Mod. 111/00**  
Pantalón caballero  
Un pliegue

Ver en página 14







## Americana señora Bionic finish y elástica



**Serie 2007**  
**Mod. 2000**  
**Tejido: Protel**

- Tres botones
- Una abertura

**Colores:**  
19 Gris Marengo  
69 Marino  
99 Negro

**Composición:**  
43% Lana  
55% Poliéster  
2% Lycra

**Tallas:** 34 a 58

**Mod. S-10**  
Pantalón Señora  
Tallas De la 34 a la 60  
Ver en página 23

**Mod. 4004**  
Falda sin cintura  
Tallas De la 34 a la 58  
Ver en página 24



19 Gris  
Marengo



69 Marino



99 Negro





## Americana señora Bengalina bielástica

**Serie 2009**  
**Mod. 2004**  
**Tejido: Flexus**

- Dos botones
- Una abertura

**Composición**  
43% Lana  
55% Poliéster  
2% Lycra

**Colores:**  
05 Gris Claro  
15 Gris Oscuro  
25 Beige  
69 Marino  
99 Negro

**Tallas:**  
De la 34 a la 58

**Mod. S-10**  
Pantalón Señora  
Tallas De la 34 a la 60  
Ver en página 23

**Mod. 4004**  
Falda sin cintura  
Tallas De la 34 a la 58  
Ver en página 24

**Mod. 4042**  
Falda con cintura sin bolsillos  
Tallas De la 34 a la 58  
Ver en página 25



25 Beige



05 Gris Claro



15 Gris Oscuro



69 Marino



99 Negro



## Americana caballero Bengalina bielástica

Serie 2009  
Mod. 223A06  
Tejido: Flexus

- Dos botones
- Dos aberturas

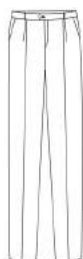
**Composición:**  
43% Lana  
55% Poliéster  
2% Lycra

**Colores:**  
05 Gris Claro  
15 Gris Oscuro  
25 Beige  
69 Marino  
99 Negro

**Tallas:**  
De la 44 a la 68

**Mod. 111/00**  
Pantalón caballero  
Un pliegue

Ver en página 14



25 Beige



05 Gris Claro



15 Gris Oscuro



69 Marino



99 Negro







## Americana caballero Sarga fina

**Serie 6170**  
**Mod. 223A06**  
**Tejido: Legend**

- Dos botones
- Dos aberturas

**Composición:**  
45% Lana  
55% Poliéster

**Colores:**  
19 Gris Marengo  
69 Marino  
99 Negro

**Tallas:**  
De la 44 a la 68

**Mod. 111**  
Pantalón caballero  
Un pliegue  
Ver en página 14



19 Gris  
Marengo



69 Marino



99 Negro





## Americana señora Sarga fina

Lavable  
Lavadora

Serie 6170  
Mod. 2004  
Tejido: Legend

- Dos botones
- Una abertura

En  
Stock

Composición:  
45% Lana  
55% Poliéster

Colores:  
19 Gris Marengo  
69 Marino  
99 Negro

Tallas: de la 34 a la 58

**Mod. S-10**  
Pantalón Señora  
Tallas de la 34 a la 60  
Ver en página 23



**Mod. 4004**  
Falda sin cintura  
Tallas de la 34 a la 58  
Ver en página 24



**Mod. 4042**  
Falda con cintura sin bolsillos  
Tallas de la 34 a la 58  
Ver en página 25



19 Gris  
Marengo



69 Marino



99 Negro





## Americana caballero 100% Poliéster stretch



Lavable  
Lavadora



En  
Stock

Serie 6180  
Mod. 223AC6  
Tejido: Basic+

- Dos botones
- Dos aberturas

Composición:  
100% Poliéster stretch

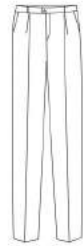


Colores:  
19 Gris Marengo  
69 Marino  
99 Negro

Tallas:  
De la 44 a la 68

Mod. 111  
Pantalón caballero  
Un pliegue

Ver en página 14



Mod. 100  
Pantalón caballero  
Sin pliegue

Ver en página 13



19 Gris  
Marengo



69 Marino



99 Negro







## Americana señora 100% Poliéster stretch

Lavable  
Lavadora

En  
Stock

**Serie 6180**  
**Mod. 2001**  
**Tejido: Basic+**

- Tres botones
- Una abertura

**Colores:**  
19 Gris Marengo  
69 Marino  
99 Negro



**Composición:**  
100% Poliéster stretch

**Tallas** de la 34 a la 58

**Mod. S-10**  
Pantalón Señora  
Tallas De la 34 a la 60  
Ver en página 23



**Mod. 4004**  
Falda sin cintura  
Tallas De la 34 a la 58  
Ver en página 24



**Mod. 4038**  
Falda con cintura y bolsillos  
Tallas De la 34 a la 58  
Ver en página 25



19 Gris  
Marengo

69 Marino

99 Negro



Americana



## Americana caballero Sarguita Poliéster

**Serie 6182**  
**Mod. 223AC6**  
**Tejido: Forte**

- Dos botones
- Dos aberturas

**Composición:**  
100% Poliéster  
Sarguita

**Colores:**  
69 Marino  
99 Negro

**Tallas**  
De la 44 a la 68

**Mod. 111**  
Pantalón caballero  
Un pliegue

Ver en página 14



69 Marino



99 Negro



## Americana señora Sarguita Poliéster

**Serie 6182**  
**Mod. 2004**  
**Tejido: Forte**

- Dos botones
- Una abertura

**Colores:**  
69 Marino  
99 Negro

**Composición:**  
100% Poliéster  
Sarguita

**Tallas:**  
De la 34 a la 58

**Mod. S-10**  
Pantalón Señora  
Tallas De la 34 a la 60  
Ver en página 23

**Mod. 4004**  
Falda sin cintura  
Tallas De la 34 a la 58  
Ver en página 24



69 Marino



99 Negro





## Americana Caballero Serie 2012

Bajo pedido se fabrica en 24 colores,  
en los modelos:

**1004**  
**1005**  
**1006**  
**1008**  
**223A06**  
**241/06**

## Americana Señora Serie 2012

Bajo pedido se fabrica en 24 colores,  
en los modelos:

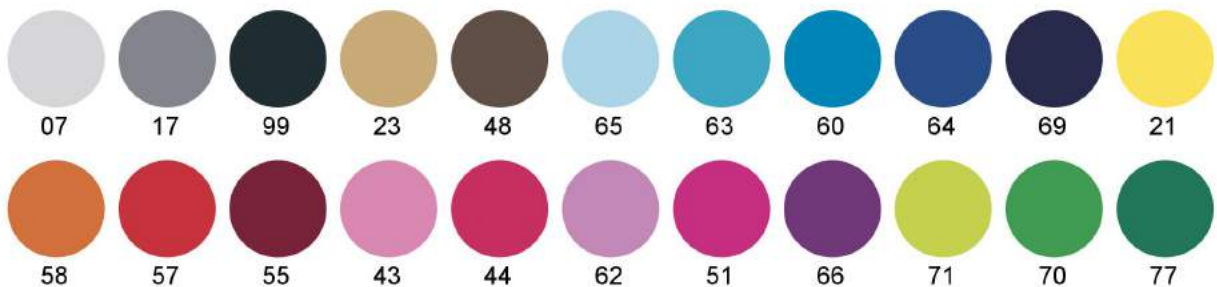
**2001**  
**2004**  
**2022**  
**2031**  
**2019**  
**2023**  
**2024**  
**2062**  
**241M06**



**Composición:**  
65% poliéster  
35% Algodón

**Colores:**

00 Blanco	45 Amarillo
07 Gris Perla	58 Naranja
17 Gris Medio	57 Rojo
99 Negro	55 Burdeos
23 Tostado	43 Rosa
48 Chocolate	44 Rosa Chicle
65 Celeste	62 Malva
63 Azul Turquesa	51 Fucsia
60 Azul Azafata	66 Morado
64 Royal	71 Verde Pistacho
69 Marino	70 Verde Manzana
21 Amarillo Claro	77 Verde Botella





Americana Caballero  
Serie 2012



Americana Señora  
Serie 2012







# Abrigos, Chaquetones y Gabardinas

Mod. 550/00



Mod. 701M06



## Chaquetón Señora



Mod. 701M06

- Corte clásico

## Abrigo señora entallado

Mod. 550/00

- Largo tres cuartos

Estos modelos se fabrican bajo pedido, con distintas posibilidades y colores, e incluso, tejidos. Consultar opciones y plazos de entrega.

Mod. 803/00



Mod. 790/00



Mod. 701/06



### Abrigo caballero

Mod. 803/00

- Largo tres cuartos

### Chaquetón caballero

Mod. 701/06

- Corte Clásico

### Gabardina Caballero

Mod. 790/00

- Corte clásico
- Botones ocultos
- Largo tres cuartos

Estos modelos se fabrican bajo pedido, con distintas posibilidades y colores, e incluso, tejidos. Consultar opciones y plazos de entrega.





**dcb**  
d a c o b e l

Personalizados

Estos modelos se fabrican bajo pedido,  
con distintas posibilidades y colores,  
e incluso, tejidos.

Consultar opciones y plazos de entrega.





Mod. 241M06



Mod. 210M06



Mod. 2024



**Mod. 241M06**  
Americana  
Cuello Mao

**Mod. 210M06**  
Americana  
Smoking

**Mod. 2024**  
Americana tres botones  
Cuello chimenea

Estos modelos se fabrican bajo pedido, con distintas posibilidades y colores, e incluso, tejidos. Consultar opciones y plazos de entrega.





Mod. 2023



Mod. 2019

**Mod. 2023**  
Americana un botón  
Cuello solapa

**Mod. 2019**  
Americana con cremallera  
Cuello chimenea

Estos modelos se fabrican bajo pedido, con distintas posibilidades y colores, e incluso, tejidos. Consultar opciones y plazos de entrega.

Fabricamos, siempre bajo pedido, uniformes de gala para cuerpos de seguridad, bomberos, ejército, protección civil y otros.

Disponemos de patrones y también podemos llevarlos a cabo para otros tipos de uniformes, así como en otros tejidos diferentes de los que utilizamos habitualmente.

Esta uniformidad, inicialmente, está basada en los tejidos que mantenemos permanentemente en stock.



**dcbb**  
d a c o b e l

Escolar







Estos modelos se fabrican bajo pedido, con distintas posibilidades y colores, e incluso, tejidos.

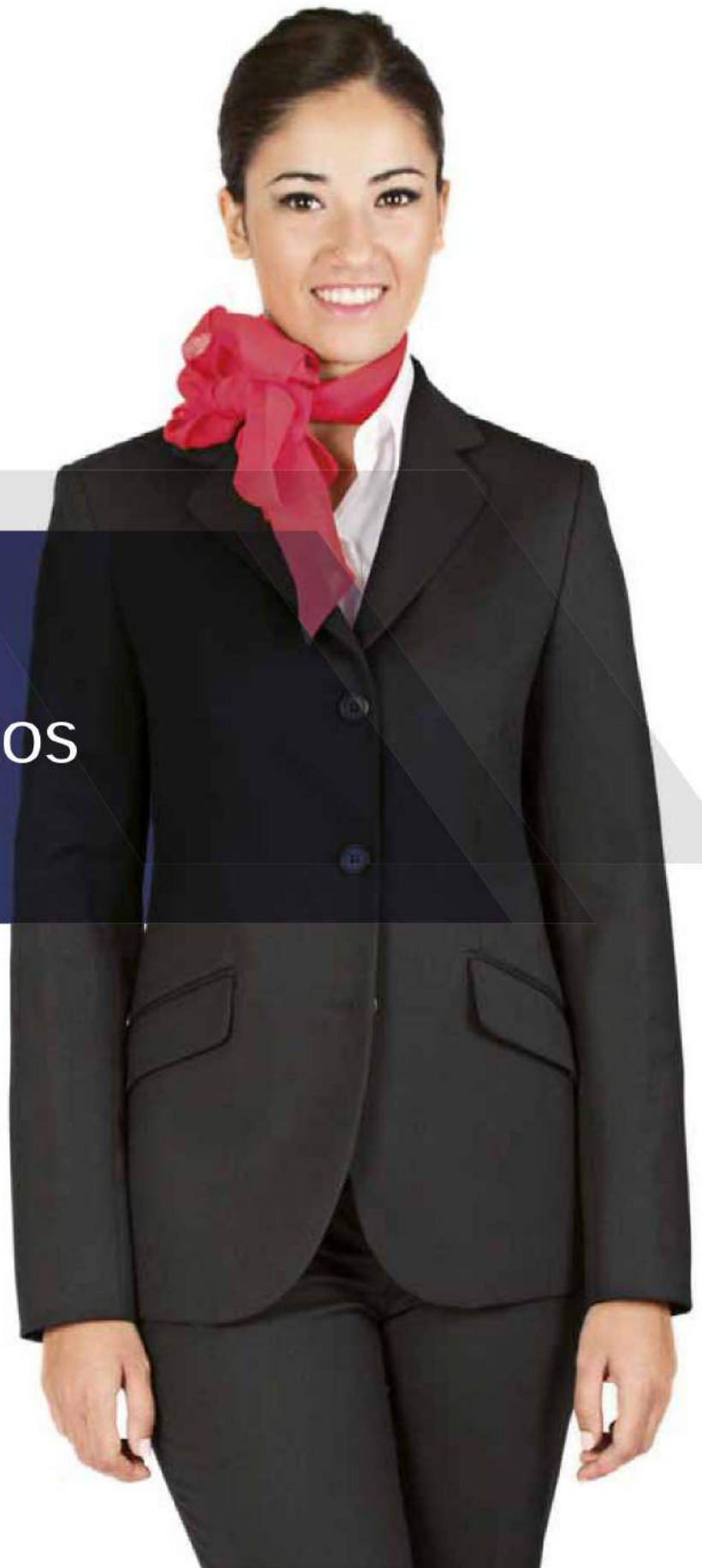
Consultar opciones y plazos de entrega.



Bajo  
Pedido



# Complementos





Corbata lisa

Mod. 660/00

- Pala de siete cms.

Corbata con nudo

Mod. 661/00

- Pala de siete cms.
- Sólo en color negro

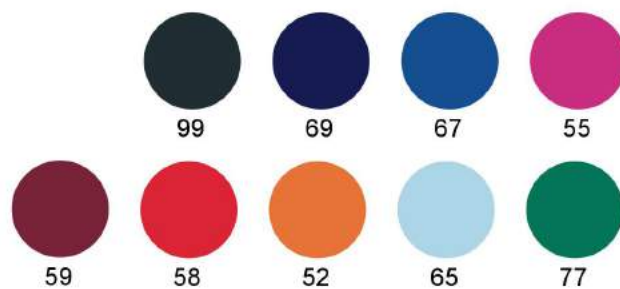
Lazo

Mod. 662/00

- Sólo en color negro

Pañuelo señora gasa

Mod. 654/00





Mod. 697/00

## Cinturón caballero

Mod. 683/00

- Piel
- 32mm de ancho
- Tallas:  
90/100/110



Mod. 687/00



Mod. 686/00

## Cinturón señora

Mod. 693/00

- Piel
- 25mm de ancho
- Tallas:  
80/90/100



Mod. 693/00

## Cinturón caballero

Mod. 687/00

- Piel vacuno
- Reversible
- 30mm de ancho
- Tallas:  
90/100/110



Mod. 683/00

## Cinturón señora

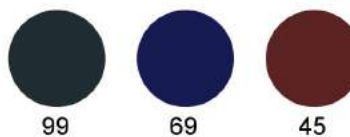
Mod. 697/00

- Piel vacuno
- Tallas:  
80/90/100

## Cinturón caballero

Mod. 686/00

- Hebilla personalizada
- Tallas:  
90/100/110



99

69

45



## Bolsa de lavado de americanas en lavadora

Mod. 00101-101



Todas las americanas de Dacobel son lavables en lavadora. Es muy importante seguir los consejos para llevar a cabo esta operación.

Para ello puede pedir, junto a la prenda, una bolsa de lavado que permitirá e indicará el proceso a seguir.

Nuestros tejidos se pueden lavar a:

2007	30°
2009	30°
2010	40°
2011	40°
2012	40°
2501	40°
6170	30°
6172	30°
6173	40°
6179	30°
6180	30°
6182	30°

**ATENCIÓN: SEGUIR AL PIE DE LA LETRA LAS OBSERVACIONES CONTENIDAS EN LA BOLSA.**

# PANTALONES

## Hombre

## Mujer



## FALDAS



## CHAQUETAS

### Hombre



1000    1004    1005    1006    1008    223A06

### Mujer



2001    2004    2022    2031    2062

## Chaquetas personalizadas

## Chalecos



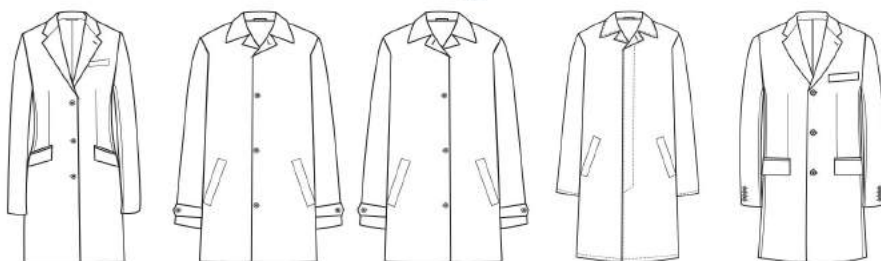
210M06    2019    2023    2024    241M06



603T06    603MT06

## Abrigos

## Vestidos



550-00    701-06    701M06    790-00    801-00



V003    V005





$\Delta$ adversia<sup>®</sup>



74/Camisa

adversia®

Camisas  
y Blusas



## Camisa caballero Semientallada

**Mod. Biso**

**Código 3145 Blanco**

**Código 3145C Negro**

- Semientallada
- Manga larga
- Cuello camisero
- Botón en puño
- Dos pinzas espalda
- Dos ojales para gemelos

**Tallas:**

De la 2 a la 6



00 Blanco



99 Negro





## Camisa caballero



**Mod. Cierzo**

**Código 3101 Blanco**

**Código 3102 Negro, Celeste y Granate**

**Código 3102C Resto de colores**

- Manga Larga
- Cuello camisero
- Botón en puño
- Dos pinzas espalda
- Con un bolsillo

**Composición:**

67% Poliéster  
33% Algodón

**Tallas:**

De la 2 a la 9

**Colores:**

- 00 Blanco
- 07 Gris perla
- 12 Gris medio
- 99 Negro
- 25 Beig
- 26 Mostaza
- 48 Chocolate
- 65 Celeste
- 67 Azul royal
- 56 Caldera
- 55 Granate,
- 51 Fucsia,
- 62 Malva
- 66 Morado
- 71 Verde pistacho



## Blusa entallada señora

**Mod. Galerna**

**Código 3601 Blanco**

**Código 3602 Negro, Celeste y Granate**

**Código 3602C Resto de colores**

- Manga Larga
- Tejido popelín
- Cuello camisero
- Botón en puño
- Dos pinzas espalda
- Dos pinzas delantero

**Composición:**

67% Poliéster  
33% Algodón

**Tallas:**

De la 36 a la 58

**Colores:**

00 Blanco  
07 Gris perla  
12 Gris medio  
99 Negro  
25 Beig  
26 Mostaza  
48 Chocolate  
65 Celeste  
67 Azul royal  
56 Caldera  
55 Granate,  
51 Fucsia,  
62 Malva  
66 Morado  
71 Verde pistacho





## Camisa caballero mao

Mod. Monzon

Código 3106 Blanco

Código 3106C Resto de colores



- Manga larga
- Cuello mao
- Botón en puño
- Dos pinzas espalda
- Con un bolsillo

Tallas: De la 2 a la 9

## Blusa señora mao

Mod. Tramontana

Código 3610 Blanco

Código 3610C Resto de colores

- Manga larga
- Cuello mao
- Botón en puño
- Dos pinzas espalda
- Dos pinzas delantero

Tallas: De la 36 a la 58

Composición:

67% Poliéster

33% Algodón

Colores:



00 Blanco



55 Granate



99 Negro



## Camisa caballero Semientallada

Mod. Terral  
Código 3124 Blanco  
Código 3124C Negro

- Semientallada
- Manga larga
- Cuello camisero
- Botón en puño
- Dos pinzas espalda



Tallas:  
De la 2 a la 9

Composición:  
67% Poliéster  
33% Algodón

Colores:  
00 Blanco  
99 Negro



00 Blanco



99 Negro



## Camisa cuello smoking para pajarita



Mod. Chamsin  
Código 3147

- Tapeta en cuello
- Semientallada
- Manga larga
- Cuello smoking
- Botón en puño
- Dos ojales para gemelo

Tallas: De las 2 a la 6

Composición:  
67% poliéster  
33% Algodón

Colores:  
00 Blanco



00 Blanco







### Blusa vaquera elástica

Mod. Auntan

Código 3627



- Tejido vaquero elástico
- 6,05OZ
- Botones broche
- Dos pinzas espalda
- Dos pinzas delantero

**Color:**  
65 Lavado diez años

**Composición:**  
98% Algodón  
2% Elastano

**Tallas:**  
De la XS a la 2XL

### Camisa vaquera elástica

Mod. Albert

Código 3127



- Tejido vaquero elástico
- 6,05OZ
- Botones broche
- Dos pinzas espalda

**Color:**  
65 Lavado diez años

**Composición:**  
98% Algodón  
2% Elastano

**Tallas:**  
De la XS a la 3XL





### Camisa vaquera

Mod. Cirrus

Código 3140



- Botón en cuello
- Semientallada
- Tejido vaquero
- Dos pinzas espalda

**Color:**  
65 Lavado cinco años

**Composición:**  
100% Algodón

**Tallas:**  
De la XS a la 3XL

### Blusa vaquera

Mod. Stratus

Código 3640



- Tejido vaquero
- Dos pinzas espalda
- Dos pinzas delantero

**Color:**  
65 Lavado cinco años

**Composición:**  
100% Algodón

**Tallas:**  
De la XS a la 2XL



65





## Blusa cuello abierto

**Mod. Medina**  
**Código 3806**

- Manga larga
- Pinza delantera
- Cuello camisero abierto

**Tallas:**  
De la 36 a la 48

**Composición:**  
67% Poliéster  
33% Algodón

**Colores:**  
00 Blanco  
99 Negro



00 Blanco



99 Negro

## Blusa cuello chimenea

**Mod. Bora**  
**Código 3805**

- Cuello chimenea
- Manga larga
- Dos pinzas delanteras
- Botonadura interior tapeta

**Tallas:**  
De la 36 a la 48

**Composición:**  
67% Poliéster  
33% Algodón

**Color:**  
00 Blanco  
99 Negro



00 Blanco



99 Negro



## Blusa manga francesa



**Mod. Alm**

**Código 3611 Blanco**

**Código 3611C Negro**

- Manga francesa
- Tejido popelín
- Cuello camisero
- Dos pinzas espalda
- Dos pinzas delantero

**Composición:**

67% Poliéster  
33% Algodón

**Tallas:**

De la 36 a la 58

**Colores:**

00 Blanco  
99 Negro



00 Blanco



99 Negro





### Camisa caballero combinada

Mod. Poniente  
Código 3126

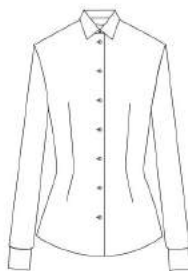


- Manga larga
- Combinada con azul
- Cuello camisero
- Botón en puño
- Un bolsillo en pecho

**Composición:**  
67% Poliéster  
33% Algodón

**Tallas:**  
De la 2 a la 9

**Color:**  
00 Blanco



### Blusa combinada

Mod. Calma  
Código 3626

- Manga larga
- Combinada con azul
- Cuello camisero
- Botón en puño

**Composición:**  
67% Poliéster  
33% Algodón

**Tallas:**  
De la 36 a la 58

**Color:**  
00 Blanco



00 Blanco





### Blusa combinada vichy

Mod. Arashi  
Código 3641



- Manga larga
- Combinada con cuadros
- Cuello camisero
- Botón en puño

**Composición:**  
67% Poliéster  
33% Algodón

**Tallas:**  
De la 36 a la 50

**Color:**  
69 Marino



### Camisa caballero combinada vichy

Mod. Altano  
Código 3141

- Manga larga
- Combinada con cuadros
- Cuello camisero
- Botón en puño
- Botón en cuello
- Bolsillo en pecho

**Composición:**  
67% Poliéster  
33% Algodón

**Tallas:**  
De la 2 a la 7

**Color:**  
69 Marino



69 Marino



## Blusa oxford

**Mod. Gregal**  
**Código 3604**

- Tejido oxford
- Manga larga
- Cuello camisero
- Botón en puño

**Composición:**  
70% Algodón  
30% Poliéster

**Tallas:**  
De la 36 a la 58

**Colores:**  
65 Celeste



65 Celeste

## Camisa oxford caballero

**Mod. Alisios**  
**Código 3104**

- Tejido oxford
- Manga larga
- Cuello camisero
- Botón en puño
- Bolsillo en pecho
- Botón en cuello

**Composición:**  
70% Algodón  
30% Poliéster

**Tallas:**  
De la 2 a la 9

**Colores:**  
65 Celeste



65 Celeste





## Camisa caballero manga corta

**Mod. Mistral**

**Código 3001 Blanco**

**Código 3002 Negro, Celeste y  
Granate**

**Código 3002C Resto de colores**

- Manga corta
- Cuello camisero
- Dos pinzas espalda
- Un bolsillo

**Tallas:**

De la 2 a la 9

**Composición:**

67% Poliéster  
33% Algodón

**Colores:**

00 Blanco  
07 Gris perla  
12 Gris medio  
99 Negro  
25 Beig  
26 Mostaza  
48 Chocolate  
65 Celeste  
67 Azul royal  
56 Caldera  
55 Granate,  
51 Fucsia,  
62 Malva  
66 Morado  
71 Verde pistacho





## Blusa popelín manga corta



**Mod. Norte**  
**Código 3501 Blanco**  
**Código 3502 Negro, Celeste y Granate**  
**Código 3502C Resto de colores**

- Manga corta
- Cuello camisero
- Pinzas espalda y delantero

**Tallas:**  
De la 36 a la 58

**Composición:**  
67% Poliéster  
33% Algodón

**Colores:**  
00 Blanco  
07 Gris perla  
12 Gris medio  
99 Negro  
25 Beig  
26 Mostaza  
48 Chocolate  
65 Celeste  
67 Azul royal  
56 Caldera  
55 Granate,  
51 Fucsia,  
62 Malva  
66 Morado  
71 Verde pistacho





## Blusa mao manga corta

Mod. Bali

Código 3503 Blanco

Código 3503C Resto de colores

- Manga corta
- Cuello mao
- Pinzas espalda

Tallas:

De la 36 a la 58

Composición:

67% Poliéster

33% Algodón

Colores:

00 Blanco

99 Negro

55 Granate



00



55



99

## Camisa mao manga corta

Mod. Siroco

Código 3003 Blanco

Código 3003C Resto de colores

- Manga corta
- Cuello mao
- Pinzas espalda
- Un bolsillo

Tallas:

De la 2 a la 9

Composición:

67% Poliéster

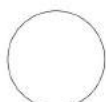
33% Algodón

Colores:

00 Blanco

99 Negro

55 Granate



00



55



99









adversia®

Jerséis  
y Chaquetas  
de punto



## Jersey cuello pico

### Mod. Báltico Código 4101

- Cuello pico
- Línea corporativa
- Tejido mezcla
- Galga 12
- Canalé 2x1 puños y cintura

**Composición:**  
50% Lana  
50% Acrílico

**Tallas:**  
De la XS a la 4XL

**En stock**  
19 Gris Marengo  
99 Negro  
32 Tostado  
52 Burdeos  
69 Marino  
77 Verde Botella

**Bajo pedido**  
07 Gris perla  
10 Gris medio  
35 Beig  
57 Rojo  
62 Azul Mar  
68 Azul oscuro  
72 Verde Benetton  
75 Verde Oscuro

### Mod. Bering Código 4201

- Cuello pico
- Línea corporativa
- Galga 12
- Canalé 2x1 puños y cintura

**Composición:**  
100% Acrílico

**Tallas:**  
De la XS a la 4XL

**En stock**  
05 Gris Claro  
19 Gris Marengo  
99 Negro  
55 Granate  
57 Rojo  
69 Marino  
77 Verde Botella

**Bajo pedido**  
02 Gris Perla  
17 Gris Oscuro  
33 Crema  
47 Marrón  
67 Azul Tejano  
76 Verde Austria



## Jersey cuello redondo

### Mod Cantábrico Código 4102

- Cuello caja
- Línea corporativa
- Tejido mezcla
- Galga 12
- Canalé 2x1 puños y cintura

#### Composición:

50% Lana  
50% Acrílico

#### Tallas:

De la XS a la 4XL

#### En stock

19 Gris Marengo  
99 Negro  
32 Tostado  
52 Burdeos  
69 Marino  
77 Verde Botella

#### Bajo pedido

07 Gris perla  
10 Gris medio  
35 Beig  
57 Rojo  
62 Azul Mar  
68 Azul oscuro  
72 Verde Benetton  
75 Verde Oscuro

### Mod. Egeo Código 4202

- Cuello caja
- Línea corporativa
- Galga 12
- Canalé 2x1 puños y cintura

#### Composición:

100% Acrílico

#### Tallas:

De la XS a la 4XL

#### En stock

05 Gris Claro  
19 Gris Marengo  
99 Negro  
55 Granate  
57 Rojo  
69 Marino  
77 Verde Botella

#### Bajo pedido

02 Gris Perla  
17 Gris Oscuro  
33 Crema  
47 Marrón  
67 Azul Tejano  
76 Verde Austria





## Chaleco

### Mod. Cortes Código 4103

- Cuello pico
- Sin mangas
- Línea corporativa
- Tejido mezcla
- Galga 12
- Canalé 2x1 en cintura

#### Composición:

50% Lana  
50% Acrílico

#### Tallas:

De la XS a la 4XL

#### En stock

19 Gris Marengo  
99 Negro  
32 Tostado  
52 Burdeos  
69 Marino  
77 Verde Botella

#### Bajo pedido

07 Gris perla  
10 Gris medio  
35 Beig  
57 Rojo  
62 Azul Mar  
68 Azul oscuro  
72 Verde Benetton  
75 Verde Oscuro

### Mod. Tirreno Código 4203

- Cuello pico
- Sin mangas
- Línea corporativa
- Galga 12
- Canalé 2x1 en cintura

#### Composición:

100% Acrílico

#### Tallas:

De la XS a la 4XL

#### En stock

05 Gris Claro  
19 Gris Marengo  
99 Negro  
55 Granate  
57 Rojo  
69 Marino  
77 Verde Botella

#### Bajo pedido

02 Gris Perla  
17 Gris Oscuro  
33 Crema  
47 Marrón  
67 Azul Tejano  
76 Verde Austria



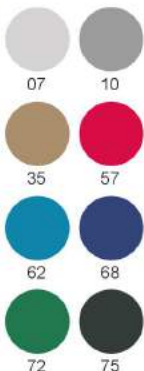
En Stock



En Stock

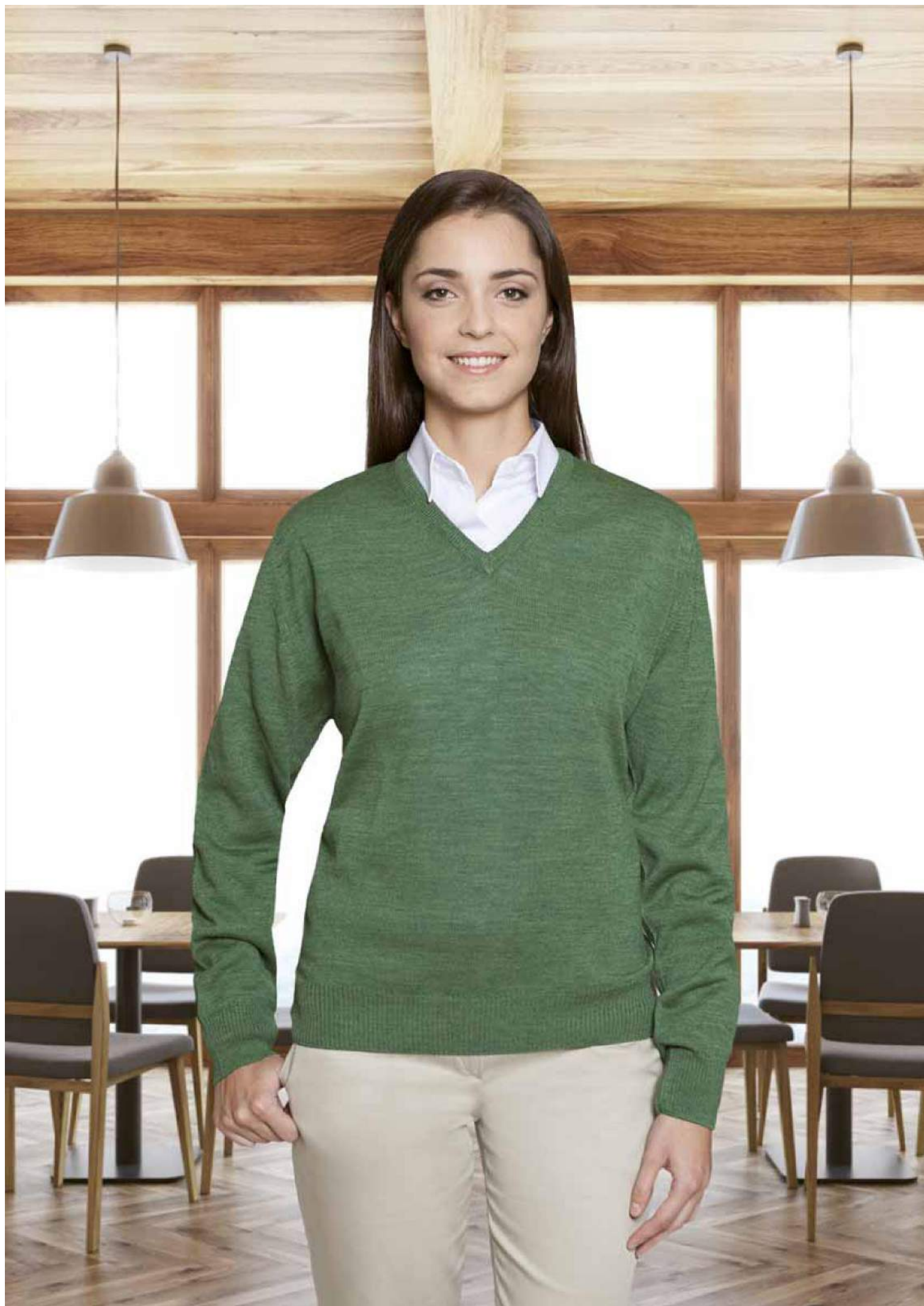


Bajo Pedido



Bajo Pedido







## Chaqueta caballero



### Mod. Caspio Código 4104

- Línea corporativa
- Tejido mezcla
- Canalé 2x1 en cintura

#### Composición:

50% Lana  
50% Acrílico

#### Tallas:

De la XS a la 4XL

#### En Stock

19 Gris Marengo  
99 Negro  
32 Tostado  
52 Burdeos  
69 Marino  
77 Verde Botella

#### Bajo pedido

07 Gris perla  
10 Gris medio  
35 Beig  
57 Rojo  
62 Azul Mar  
68 Azul oscuro  
72 Verde Benetton  
75 Verde Oscuro

### Mod. Labrador Código 4204

- Línea corporativa
- Galga 12
- Canapé 2x1 en cintura

#### Composición:

100% Acrílico

#### Tallas:

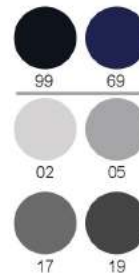
De la XS a la 4XL

#### En stock

99 Negro  
69 Marino

#### Bajo pedido

02 Gris Perla  
05 Gris Claro  
17 Gris Oscuro  
19 Gris Marengo  
33 Crema  
47 Marrón  
55 Granate  
57 Rojo  
77 Verde Botella  
67 Azul Tejano  
76 Verde Austria  
77 Verde Botella





## Chaqueta señora

### Mod. Baffin Código 4704

- Línea corporativa
- Tejido mezcla
- Canalé 2x1 en cintura

#### Composición:

50% Lana  
50% Acrílico

#### Tallas:

De la XS a la 2XL

#### En Stock

19 Gris Marengo  
99 Negro  
32 Tostado  
52 Burdeos  
69 Marino  
77 Verde Botella

#### Bajo pedido

07 Gris perla  
10 Gris medio  
35 Beig  
57 Rojo  
62 Azul Mar  
68 Azul oscuro  
72 Verde Benetton  
75 Verde Oscuro

### Mod. Antártida Código 4604

- Línea corporativa
- Galga 12
- Canalé 2x1 en cintura

#### Composición:

100% Acrílico

#### Tallas:

De la XS a la 2XL

#### En stock

99 Negro  
69 Marino

#### Bajo pedido

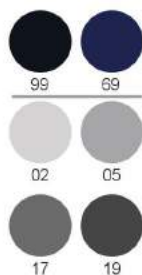
02 Gris Perla  
05 Gris Claro  
17 Gris Oscuro  
19 Gris Marengo  
33 Crema  
47 Marrón  
55 Granate  
57 Rojo  
77 Verde Botella  
67 Azul Tejano  
76 Verde Austria  
77 Verde Botella



En Stock



En Stock



Bajo Pedido



Bajo Pedido







adversia®

Pantalones

---





## Chino de caballero elástico

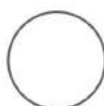
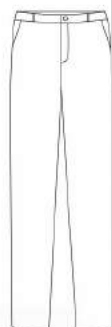
**Mod. Basalto**  
**Código 2104**  
**Tejido: Elastika**

- Bolsillos tipo francés
- Bolsillo cerillero delantero
- Adaptación al movimiento
- Prenda sportwear.
- Tejido 250 gr/m<sup>2</sup>

**Composición:**  
97% Algodón  
3% Elastano

**Tallas:**  
De la 36 a la 68

**Colores:**  
00 Blanco  
17 Gris medio  
22 Beige claro  
35 Caqui  
69 Marino  
99 Negro



00



22



35



17



69



99

## Chino de señora elástico

**Mod. Esmeralda**

**Código 2504**

**Tejido: Elastika**

- Bolsillo tipo francés
- Adaptación al movimiento
- Prenda sportwear.
- Tejido 250 gr/m<sup>2</sup>

**Composición:**

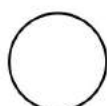
97% Algodón  
3% Elastano

**Tallas:**

De la 34 a la 58

**Colores:**

00 Blanco  
17 Gris medio  
22 Beige claro  
35 Caqui  
69 Marino  
99 Negro



00



22



35



17



69



99



Pantalón



## Chino de caballero elástico hidrofugado

**Mod. Grafito**  
**Código 2107**

- Bolsillos tipo francés
- Resistente al pilling
- Adaptación al movimiento
- Hidrofugado
- Tejido 240 gr/m<sup>2</sup>
- Durabilidad del color

**Composición:**  
70% Poliéster  
26% Algodón  
4% Elastano

**Tallas:**  
De la 36 a la 62

**Colores:**  
17 Gris medio  
22 Beige claro  
35 Caqui  
69 Marino  
99 Negro



22

35

17

69

99



## Chino de señora elástico hidrofugado

**Mod. Jaspe**  
**Código 2507**

- Bolsillos tipo francés
- Resistente al pilling
- Adaptación al movimiento
- Hidrofugado
- Tejido 240 gr/m<sup>2</sup>
- Durabilidad del color

**Composición:**

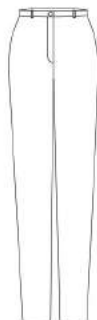
70% Poliéster  
26% Algodón  
4% Elastano

**Tallas:**

De la 34 a la 58

**Colores:**

17 Gris medio  
22 Beige claro  
35 Caqui  
69 Marino  
99 Negro



22



35



17



69



99





22 Beige  
Claro



35 Caqui



69 Marino



99 Negro

## Chino de caballero alta durabilidad

**Mod. Granito**  
**Código 2101**

- Alta durabilidad
- Bolsillos tipo francés
- Bolsillo cerillero delantero
- Prenda sportwear.
- Tejido 250 gr/m<sup>2</sup>

**Composición:**  
67% Poliéster  
33% Algodón

**Tallas:**  
De la 36 a la 68

**Colores:**  
22 Beige claro  
35 Caqui  
69 Marino  
99 Negro



## Chino de señora alta durabilidad

**Mod. Albita**  
**Código 2502**

- Alta durabilidad
- Bolsillos tipo francés
- Prenda sportwear.
- Tejido 250 gr/m<sup>2</sup>

**Composición:**  
67% Poliéster  
33% Algodón

**Tallas:**  
De la 34 a la 58

**Colores:**  
22 Beige claro  
69 Marino  
99 Negro



22 Beige  
Claro



69 Marino



99 Negro





## Pantalón chino de señora



**Mod. Zafiro**  
**Código 2501**

- Tejido satén
- Bolsillos tipo francés
- Tejido 200 gr/m<sup>2</sup>

**Composición:**  
97% Algodón  
3% Elastano

**Tallas:**  
De la 34 a la 58

**Colores:**  
22 Beige claro  
35 Caqui  
69 Marino  
99 Negro



22 Beige  
Claro



35 Caqui



69 Marino



99 Negro







## Chino de señora invierno

**Mod. Diamante**  
**Código 2503**

- Bolsillo tipo francés
- Adaptación al movimiento
- Prenda sportwear.
- Tejido 265 gr/m<sup>2</sup>
- Mayor gramaje



**Composición:**  
97% Algodón  
3% Elastano

**Tallas:**  
De la 34 a la 58

**Colores:**  
17 Gris medio  
69 Marino  
99 Negro



17 Gris Medio



69 Marino



99 Negro

## Chino de caballero invierno

**Mod. Cuarzo**  
**Código 2103**

- Bolsillos tipo francés
- Bolsillo cerillero delantero
- Adaptación al movimiento
- Prenda sportwear.
- Tejido 265 gr/m<sup>2</sup>
- Mayor gramaje

**Composición:**  
97% Algodón  
3% Elastano

**Tallas:**  
De la 36 a la 68

**Colores:**  
17 Gris medio  
69 Marino  
99 Negro



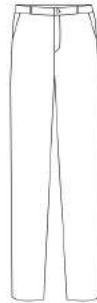
17 Gris Medio



69 Marino



99 Negro



## Chino de caballero elástico pitillo

**Mod. Granada**  
**Código 2106**

- Bolsillos tipo francés
- Adaptación al movimiento
- Tejido 200 gr/m<sup>2</sup>

**Composición:**  
97% Algodón  
3% Elastano

**Tallas:**  
De la 36 a la 50

**Colores:**  
06 Gris Perla  
22 Beig  
63 Azul Grisáceo  
69 Marino  
99 Negro







## Chino de señora elástico de pitillo

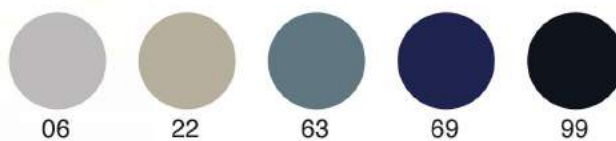
**Mod. Abalone**  
**Código 2506**

- Sin bolsillos delanteros
- Dos bolsillos traseros
- Tejido 200 gr/m<sup>2</sup>

**Composición:**  
97% Algodón  
3% Elastano

**Tallas:**  
De la 36 a la 50

**Colores:**  
06 Gris Perla  
22 Beig  
63 Azul Grisáceo  
69 Marino  
99 Negro



06

22

63

69

99





## Bermuda chino de señora

**Mod. Ágata**  
**Código 2702**  
**Tejido: Elastika**

- Bolsillo tipo francés
- Adaptación al movimiento
- Prenda sportwear.
- Tejido 250 gr/m<sup>2</sup>

**Composición:**  
97% Algodón  
3% Elastano

**Tallas:**  
De la 34 a la 56

**Colores:**  
22 Beige claro  
69 Marino



## Bermuda chino de caballero

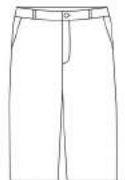
**Mod. Borrax**  
**Código 2302**  
**Tejido: Elastika**

- Bolsillos tipo francés
- Bolsillo cerillero delantero
- Adaptación al movimiento
- Prenda sportwear.
- Tejido 250 gr/m<sup>2</sup>

**Composición:**  
97% Algodón  
3% Elastano

**Tallas:**  
De la 36 a la 62

**Colores:**  
22 Beige claro  
69 Marino











## Pantalón vaquero caballero elástico



**Mod. Ónix**  
**Código 2803**



- Tipo cinco bolsillos
- Bolsillos supletorios en pierna
- Elástico
- 9,05 OZ (270 gr/m<sup>2</sup>)
- Lavado a la piedra

**Tallas:**  
De la 36 a la 58

**Composición:**  
97% Algodón  
3% Elastano

**Colores:**  
65 Azul súper piedra



## Pantalón vaquero señora elástico



**Mod. Ámbar**  
**Código 2813**



- Tipo cinco bolsillos
- Bolsillos supletorios en pierna
- Elástico
- 9,05 OZ (270 gr/m<sup>2</sup>)
- Lavado a la piedra

**Tallas:**  
De la 34 a la 50

**Composición:**  
97% Algodón  
3% Elastano

**Colores:**  
65 Azul súper piedra





Elástico

En Stock



## Pantalón vaquero caballero verano

**Serie. Ópalo**  
**Código 2804**

- Tipo cinco bolsillos
- 6,50 OZ (185 gr/m<sup>2</sup>)
- Lavado a la piedra

**Tallas:**  
De la 36 a la 60

**Composición:**  
98% Algodón  
2% Elastano

**Colores:**  
65 Denim



65

## Pantalón vaquero señora verano

**Serie. Aguamarina**  
**Código 2814**

- Elástico
- Tipo cinco bolsillos
- 6,50 OZ (185 gr/m<sup>2</sup>)
- Lavado a la piedra

**Tallas:**  
De la 34 a la 58

**Composición:**  
98% Algodón  
2% Elastano

**Colores:**  
65 Denim



En Stock

Elástico



65



## Cinco bolsillos caballero elástico

**Mod. Topacio**  
**Código 2105**  
**Tejido: Elastika**

- Tipo cinco bolsillos
- Adaptación al movimiento
- Prenda sportwear.
- Tejido 250 gr/m<sup>2</sup>

**Composición:**  
97% Algodón  
3% Elastano

**Tallas:**  
De la 36 a la 68

**Colores:**  
17 Gris medio  
22 Beige claro  
35 Caqui  
69 Marino  
99 Negro



22 Beige  
Claro



35 Caqui



17 Gris  
Medio



69 Marino



99 Negro



## Cinco bolsillos señora elástico

**Mod. Martita**  
**Código 2505**  
**Tejido: Elastika**

- Tipo cinco bolsillos
- Adaptación al movimiento
- Prenda sportwear.
- Tejido 250 gr/m<sup>2</sup>

**Composición:**  
97% Algodón  
3% Elastano

**Tallas:**  
De la 34 a la 58

**Colores:**  
17 Gris medio  
22 Beige claro  
35 Caqui  
69 Marino  
99 Negro



22 Beige  
Claro



35 Caqui



17 Gris  
Medio



69 Marino



99 Negro





## Pantalón trabajo elástico e hidrofugado

**Mod. Imuna**  
**Código 2404**

- Pantalón elástico
- Hidrofugado
- Bolsillos con tapeta
- Tiradores Poliéster
- Refuerzo en culera
- Corte Fit
- Costuras al contraste

● Tejido 250 gr/m<sup>2</sup>

**Composición:**

70% Poliéster  
26% Algodón  
4% Elastano

**Tallas:**

De la 36 a la 62

**Colores:**

17 Gris medio  
22 Beige claro  
35 Caqui  
69 Marino  
99 Negro



22 Beige  
Claro



35 Caqui



17 Gris  
Medio



69 Marino



99 Negro





adversia®

CALCETINES

### Mod. Vulcano

**Calcetín técnico de Thermolite®**  
**Código 1005**

El calcetín técnico Vulcano está fabricado con fibras de última generación Thermolite®. Incorpora distintas zonas de protección y canales de aireación. Elástico en empeine y tobillo para adaptación al pie. Sin costuras para evitar rozamientos. Con poliamida antibacteriana para evitar olores. Apto para distintos usos, y especialmente indicado en actividades que se desarrollen en el exterior y, en general, para aquellos entornos laborales con temperaturas bajas. Recomendable para llevar con botas de piel hidrofugadas y/o con membranas transpirables e impermeables.

**Composición:**  
70% Thermolite®  
26% Poliamida  
3% Elastodieno  
1% Elastómero

**Colores:**



**Tallas:**  
M (36 a 39)  
L (40 a 44)  
XL (45 a 48)



### Mod. Loa

**Calcetín técnico de Thermolite® hasta la rodilla**  
**Código 1015**

El calcetín técnico Mauna Loa es la versión larga, hasta la rodilla, del Vulcano



### Mod. Krakatoa

**Calcetín básico de Thermolite®**  
**Código 1009**

El calcetín krakatoa está fabricado en un punto básico de Thermolite®. Es un multiusos standar, apto para distintos usos y entornos laborales de temperaturas medias/bajas. El interior del calcetín lleva rizo en todo el artículo y elástico al final de la caña.



**Composición:**  
73% Thermolite®  
21% Poliamida  
4% Elastodieno  
2% Elastómero

**Tallas:**  
M (36 a 39)  
L (40 a 44)  
XL (45 a 48)





Mod. Etna  
**Calcetín campo lana**  
**Código 1020**

El calcetín Etna está fabricado en Acrílico/ Lana. Especialmente indicado cuando se precisa abrigo para entornos con temperaturas bajas y actividades que se desarrollen en el exterior. Sin costuras para evitar rozamientos. Con zonas de protección. Elástico especial en caña, empeine y tobillo para adaptación a distintas botas de montaña o trekking. Recomendable para llevar con botas de piel hidrofugadas y/o con membranas transpirables e impermeables

**Composición:**  
 58% Acrílico  
 25% Lana  
 14% Poliamida  
 2% Elastómero  
 1% Elastodieno

**Colores:**



77

**Tallas:**  
 M (36 a 39)  
 L (40 a 44)  
 XL (45 a 48)



Mod. Vesubio  
**Calcetín campo de lana hasta la rodilla**  
**Código 1021**

El calcetín de lana Vesubio es la versión larga, hasta la rodilla, del Etna.



77



Mod. Antuco  
**Calcetín doble capa de lana**  
**Código 1027**

El calcetín ANTUCO está fabricado en Acrílico/ Lana. Su especial construcción en una capa exterior de poliamida y en su interior de lana lo convierten en un robusto y cálido calcetín. Especialmente indicado cuando se precisa abrigo para entornos con temperaturas bajas y actividades que se desarrollen en el exterior o interior. Sin costuras para evitar rozamientos. Con zonas de protección. Elástico en empeine y tobillo para adaptación a distintas botas de trabajo. Recomendable para llevar con botas de piel hidrofugadas y/o con membranas transpirables e impermeables.

**Composición:**  
 68% Lana  
 29% Poliamida  
 3% Elastómero

**Tallas:**  
 M (36 a 39)  
 L (40 a 44)  
 XL (45 a 48)



99





## Mod. Fujiyama

**Calcetín técnico de Coolmax®**

**Código 1006**

El calcetín técnico Fujiyama está fabricado en fibras de última generación Coolmax®. Incorpora distintas zonas de protección y canales de aireación. Elástico en empeine y tobillo para adaptación al pie. Sin costuras para evitar rozamientos. Con poliamida antibacteriana para evitar olores. Apto para distintos usos, y especialmente indicado en actividades que se desarrollen en el exterior y, en general, para aquellos entornos laborales con temperaturas medias y donde se necesita una alta transpirabilidad. Recomendable para llevar con botas de piel hidrofugadas y/o con membranas transpirables e impermeables.

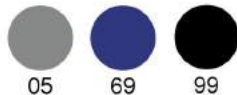
### Composición:

62% Coolmax®  
33% Poliamida  
4% Elastodieno  
1% Elastómero

### Tallas:

M (36 a 39)  
L (40 a 44)  
XL (45 a 48)

### Colores:



## Mod. Teide

**Calcetín básico de Coolmax®**

**Código 1008**

El calcetín Teide está fabricado en un punto básico de Coolmax®. Es un multiusos standar, apto para distintos usos y entornos laborales de temperaturas medias/altas. Elástico en el final de la caña.



### Composición:

73% Coolmax®  
21% Poliamida  
4% Elastodieno  
2% Elastómero

### Tallas:

M (36 a 39)  
L (40 a 44)  
XL (45 a 48)



Mod. Kau  
**Calcetín con hilatura de nuestra  
camiseta Nanuq**  
Código 1032

El calcetín técnico Kau está fabricado con la misma composición que nuestra camiseta térmica Nanuq.

Alta capacidad de transpiración, con una buena capacidad térmica, además de tener las cualidades de crear poco pilling, tener un ph neutro, y un alto poder antibacteriano.

**Composición:**

82% Poliéster  
13% Poliamida  
5% Elastano

**Tallas:**

M (36 a 39)  
L (40 a 44)  
XL (45 a 48)

**Colores:**



99





**Mod. Lanín**  
**Equilibrio calidad y precio**  
**Código 1026**

El calcetín Lanín está fabricado en algodón con tratamiento antibacteriano. Es un artículo de uso standard. Es apto para todo tipo de calzado laboral.

**Se suministra en un pack de dos pares de calcetines.**

**Composición:**

75% Algodón  
 23% Poliéster  
 2% Elastano

**Colores:**



**Tallas:**

M (36 a 39)  
 L (40 a 44)  
 XL (45 a 48)



**Mod. Momotombo**  
**Calcetín todo rizo en el interior**  
**Código 1003**

El calcetín Momotombo fabricado en suave algodón, es un multiusos standar, apto para distintos usos y entornos laborales de temperaturas medias/bajas. El interior del calcetín lleva rizo en todo el artículo y elástico al final de la caña.

**Composición:**

82% Algodón  
 15% Poliamida  
 3% Elastodieno

**Tallas:**

M (36 a 39)  
 L (40 a 44)  
 XL (45 a 48)



**Mod. Stromboli**  
**Calcetín básico de algodón**  
**Código 1010**

El calcetín Stromboli fabricado en suave algodón, es un multiusos standar, apto para distintos usos y entornos laborales de temperaturas medias/bajas. El interior del calcetín lleva rizo en todo el artículo y elástico al final de la caña.

**Composición:**

73% Algodón  
 21% Poliamida  
 4% Elastodieno  
 2% Elastómero

**Tallas:**

M (36 a 39)  
 L (40 a 44)  
 XL (45 a 48)





**Mod. Colima**

**Adaptación a cualquier calzado**  
**Código 1024**

El calcetín Colima está fabricado en fibra natural de algodón peinado. Este calcetín es la versión "todo tiempo" del calcetín Tacora. Es un calcetín standar multiusos adecuado para todo tipo de trabajos en temperaturas medias y cuando se requiere una buena adaptabilidad al pie. Con canalé en caña para una adecuada presión en la pierna, evitando la caída. Sin costuras para evitar rozamientos. Con rizo interno en la planta del pie para una adecuada adaptación en la zona inferior del calzado. Es apto para todo tipo de calzado laboral.

**Composición:**

80% Algodón  
 18% Poliamida  
 2% Elastodieno

**Tallas:**

M (36 a 39)  
 L (40 a 44)  
 XL (45 a 48)

**Colores:**

00



99

**Mod. Tacora**

**Adaptación a cualquier calzado**  
**Código 1025**

El calcetín Tacora es la versión del Colima con rizo en la planta del pie

**Composición:**

80% Algodón  
 18% Poliamida  
 2% Elastodieno

**Tallas:**

M (36 a 39)  
 L (40 a 44)  
 XL (45 a 48)



99

**Mod. Aracar**

**Calcetín hilo de Escocia**  
**Código 1030**

El modelo Aracar es un calcetín de hilo de Escocia. Está realizado con un hilo de algodón de fibra larga, peinado y mercerizado, que aporta una agradable sensación de frescor, a la vez que calidez y comodidad. Aconsejable para calzados de servicios y de imagen corporativa, y su utilización es óptima en temperaturas medias y altas.

**Composición:**

100% Algodón

**Tallas:**

S (38 a 39)  
 M (40 a 41)  
 L (42 a 43)  
 XL (44 a 45)



99



## Cuando la fatiga aparece necesitas compresión

- Drena toxinas
- Reduce la fatiga
- Reduce los dolores
- Mejora la circulación sanguínea
- Ayuda al retorno de la sangre venosa



**Modelo Compressor**  
**Código 1029**



### Mod. Compressor

#### Calcetín de compresión

Código 1029

El Modelo Compressor es un calcetín de compresión anti fatiga, éste aplica la presión necesaria sobre la pierna para activar la circulación sanguínea del trabajador, además tiene las cualidades de reducir los dolores musculares, drenar toxinas, ayuda al retorno de la sangre venosa y mejora la circulación.

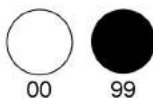
#### Composición:

62% Poliéster  
34% Poliamida  
4% Elastómero

#### Tallas:

M (36 a 39)  
L (40 a 44)  
XL (45 a 48)

#### Colores:



### Mod. Orizaba

#### Calcetín antipresión

Código 1022

El calcetín Orizaba está fabricado en un algodón con un punto especial que le confiere una caña anti-presión. No aprieta y se mantiene en su sitio. Es un multiusos standar, apto para distintos usos y entornos laborales de temperaturas medias/altas. El uso de algodón hace que sea especialmente indicado en aquellos casos en los que se requiere una fibra natural libre de alergias.

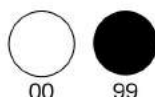
#### Composición:

80% Algodón  
18% Poliamida  
2% Elastodieno

#### Tallas:

M (36 a 39)  
L (40 a 44)  
XL (45 a 48)

#### Colores:





### Mod. Llaima

**Calcetín antiolor**  
**Código 1031**

El calcetín Llaima está fabricado en un hilado innovador de poliacrilonitrilo 100% que utiliza una serie de polímeros patentados para neutralizar el mal olor derivado de los ácidos producidos en el sudor, por tanto desodoriza el olor corporal mediante una neutralización química y el intercambio de iones.

**Composición:**  
100% Poliacrilonitrilo

**Tallas:**  
M (36 a 39)  
L (40 a 44)  
XL (45 a 48)



19



### Mod. Santorín

**Calcetín deportivo tobillero**  
**Código 1011**

El calcetín Santorín está fabricado en un suave algodón peinado. Tobillero fresco y elástico en la caña para una mayor sujeción, además incorpora en el empeine un punto panal de abeja que le proporciona una adecuada transpirabilidad. Ideal para todo uso y especialmente en temperaturas medias/altas y en especial donde se requiera un calzado deportivo o zueco. El uso de algodón hace que sea especialmente indicado en aquellos casos en los que se requiere una fibra natural libre de alergias.

**Composición:**  
80% Algodón  
16% Poliamida  
1% Elastómero  
3% Elastodieno

**Tallas:**  
M (36 a 39)  
L (40 a 44)  
XL (45 a 48)



00



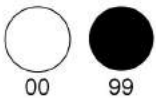
### Mod. Pichincha

**Calcetín todo rizo en el interior**  
**Código 1002**

El calcetín Pichincha está fabricado en un suave algodón peinado. Tobillero fresco y elástico en la caña para una mayor sujeción. Ideal para todo uso y especialmente en temperaturas medias/altas y en especial donde se requiera un calzado deportivo o zueco. El uso de algodón hace que sea especialmente indicado en aquellos casos en los que se requiere una fibra natural libre de alergias.

**Composición:**  
80% Algodón  
18% Poliamida  
2% Elastodieno

**Tallas:**  
M (36 a 39)  
L (40 a 44)  
XL (45 a 48)



00

99



### Mod. Pinatubo

**Calcetín básico de algodón**  
**Código 1001**

El calcetín Pinatubo está fabricado en un suave algodón peinado. Puntera para zueco muy fresco y cómodo. Especialmente idóneo para usos sanitarios y aquellas actividades donde se usan zuecos de todo tipo. El uso de algodón hace que sea especialmente indicado en aquellos casos en los que se requiere una fibra natural libre de alergias.

**Composición:**  
80% Algodón  
16% Poliamida  
1% Elastómero  
3% Elastodieno

**Tallas:**  
M (36 a 39)  
L (40 a 44)  
XL (45 a 48)



00



99



A person is shown from the back, wearing a black thermal long-sleeved shirt. The shirt has a ribbed collar and a textured, mesh-like pattern on the shoulder and side panels. The person is standing in a snowy, wooded area with bare trees in the background. The overall scene is bright and wintry.

adversia®

ROPA TÉRMICA



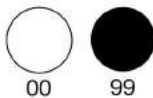
**Mod. Nanuq**  
**Camiseta térmica de cuello caja**  
**Código 6001**

La camiseta térmica Nanuq está diseñada para el uso continuo en condiciones adversas de frío y humedad, proporcionando al trabajador: aislamiento térmico, transpirabilidad, ligereza, adaptabilidad y confortabilidad.

**Tallas:**  
De 2XS/XS a 2XL/3XL

**Composición:**  
82% Poliéster  
13% Poliamida  
5% Elastano

**Colores:**



En  
Stock

Transpirable

Bj-  
Elástico



**Mod. Aarluk**  
**Camiseta térmica de cuello semicisne**  
**Código 6004 Negro**  
**Código 6004C Azul catiónico**

La camiseta térmica Aarluk de cuello semicisne está diseñada para el uso continuo en condiciones adversas de frío y humedad, proporcionando al trabajador: aislamiento térmico, transpirabilidad, ligereza, adaptabilidad y confortabilidad.

**Tallas:**  
De 2XS/XS a 2XL/3XL

**Composición:**  
82% Poliéster  
13% Poliamida  
5% Elastano

**Colores:**



En  
Stock

Transpirable

Bj-  
Elástico





### Mod. Amiat

**Camiseta térmica de cuello caja y manga corta**  
**Código 6007**

La camiseta térmica Amiat de manga corta está diseñada para el uso continuo en condiciones adversas de frío y humedad, proporcionando al trabajador: aislamiento térmico, transpirabilidad, ligereza, adaptabilidad y confortabilidad.

**Tallas:**

De 2XS/XS a 2XL/3XL

**Composición:**

82% Poliéster  
13% Poliamida  
5% Elastano

**Colores:**



### Mod. Nanuraq

**Pantalón térmico**  
**Código 6101 Negro**

El pantalón térmico Nanuraq está diseñada para el uso continuo en condiciones adversas de frío y humedad, proporcionando al trabajador: aislamiento térmico, transpirabilidad, ligereza, adaptabilidad y confortabilidad.

**Tallas:**

De 2XS/XS a 2XL/3XL

**Composición:**

82% Poliéster  
13% Poliamida  
5% Elastano

**Colores:**



## Mod. Sila

Camiseta térmica de cuello caja

Código 6008

## Tallas:

De 2XS a 3XL

## Composición:

50% Poliéster

50% Algodón

## Colores:



## Mod. Massak

Camiseta térmica de cuello caja

Código 6006 Gris

## Tallas:

De 2XS a 3XL

## Composición:

50% Poliéster

50% Acrílico

## Colores:



## Mod. Silami

Pantalón térmico

Código 6108

El pantalón Silami confeccionado en un tejido interlock de 250 gr/m<sup>2</sup> es de manga larga y cuello redondo, disponible en tres colores. Es un artículo para los que buscan un precio económico y no necesitan cualidades técnicas.

## Tallas:

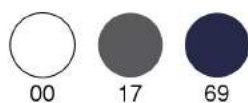
De 2XS a 3XL

## Composición:

50% Algodón

50% Poliéster

## Colores:





La simplicidad es la máxima sofisticación

# Adversia®

## Camiseta de doble uso

- Cuando actúa como camiseta interior o segunda piel

- Atrapa el calor manteniendo la temperatura corporal
- Expulsa la humedad y mantiene el cuerpo seco

- Cuando actúa como camiseta exterior:

- Te mantiene fresco por efecto de la transpiración
- Tacto agradable
- Ajustada al cuerpo para mayor confort

"Segunda Piel"  
con certificación:





## Mod. Siku

Camiseta doble uso

Código 6005

Gracias a la tecnología en el diseño y en la fabricación y al uso de una hilatura muy fina conseguimos un tejido microperforado, cómodo y con un ajuste perfecto al cuerpo, sin el uso de elastano u otra fibra elástica.

El hilo multifilamento proporciona una termoregulación corporal inteligente, adaptando la temperatura interior a la exterior, consiguiendo además, una rápida evacuación en la transpiración y una alta reducción del olor corporal.

Simplificamos las costuras para evitar problemas con la piel.

La microperforación consigue una ligereza máxima de la prenda unos 70 gramos, dependiendo de la talla.

### Tallas:

De 2XS/XS a 2XL/3XL

### Composición:

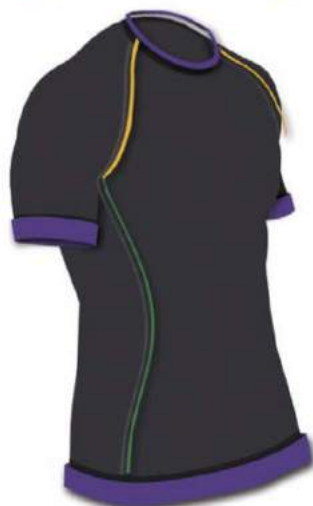
65% Poliéster

35% Poliamida microfibrá

### Colores:



17



Solidez, resistencia y estabilidad, una prenda de larga vida útil. Confortabilidad en el uso. Tejido de rejilla en las zonas de mayor transpiración corporal.



Adaptación total a los movimientos del cuerpo.



Aislamiento térmico, con efecto termorregulador, mediante la retención del calor. Fibras y estructura del tejido que provocan la expulsión de la humedad interna. Ligereza, mínimo peso y sensación de segunda piel. Tratamiento antibacterias, que evita el olor corporal.



Adaptabilidad, libertad de movimientos, escasas costuras y sin arrugas.

## Chaleco de alta visibilidad con dos bandas reflectantes.

**Mod. Halley**  
**Código 5001**

Chaleco de alta visibilidad con dos bandas reflectantes.

Esta prenda cumple con la directiva europea 89/686/CEE, transpuesta en el Decreto 1407/1992, según las normas UNE-EN 340:2004 y UNE ISO 20471:3013.

Fabricado en poliéster 120 grms, banda genérica de 25 lavados.

**Tallas:**

De la S a la 3XL

**Tallas:**

Tallas de 3XL a L clase 2, tallas M y S clase I

**Composición:**

100% Poliéster

**Colores:**



21



58



ISO 20471:2013

En  
Stock

low  
Cost





## Expositor para calcetines, plantillas y térmicas

**Mod. Expositor**  
**Código 0001**

Adversia te ayuda a la hora de exponer nuestros artículos de cara a tus clientes, es por ello que hemos diseñado este expositor de un material ligero pero estable.

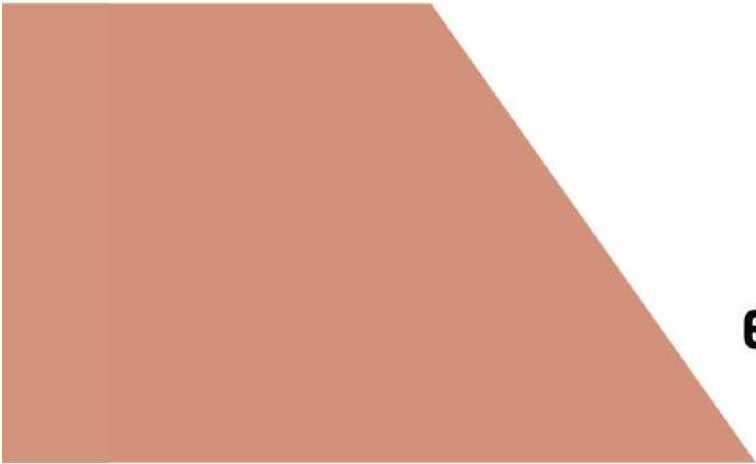
### Dimensiones:

Alto: 171 cm  
Ancho: 53,5 cm  
Fondo abajo: 24 cm  
Fondo arriba: 4 cm  
Gancho: largo 20 cm y ancho 2,5 cm (9 ganchos)









**EUROSAVOY<sup>®</sup>**







**EUROSAVOY®**

SANITARIO  
Y LIMPIEZA

## Casaca cerrada microfibras y calado, hombre

**Mod. Boston**  
**Código 114006 Blanco**  
**Código 114006C Colores**

**Composición:**  
100% Poliéster

**Tallas:**  
De la XS a la 4XL

**Colores:**  
00 Blanco  
17 Gris Medio  
99 Negro  
51 Fucsia  
55 Granate  
64 Azul Royal  
66 Morado  
65 Celeste  
69 Marino  
71 Verde Pistacho  
73 Verde Caqui



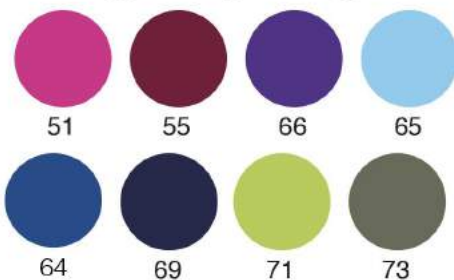
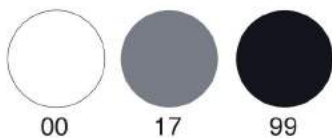
Pantalón microfibras unisex

**Mod. Mons**  
**Código 112204 Blanco**  
**Código 112204C Colores**

Ver en página 195

**Mod. Arlon**  
**Código 112207 Blanco**  
**Código 112207C Colores**

Ver en página 196



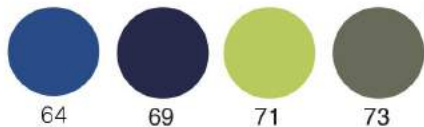
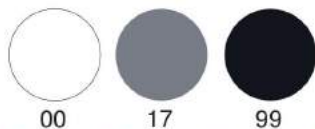
## Casaca cerrada microfibrá y calado, mujer

**Mod. Miami**  
**Código 114206 Blanco**  
**Código 114206C Colores**

**Composición:**  
 100% Poliéster

**Tallas:**  
 De la XS a la 2XL

**Colores:**  
 00 Blanco  
 17 Gris Medio  
 99 Negro  
 51 Fucsia  
 55 Granate  
 64 Azul Royal  
 66 Morado  
 65 Celeste  
 69 Marino  
 71 Verde Pistacho  
 73 Verde Caqui



Pantalón microfibrá unisex

**Mod. Mons**  
**Código 112204 Blanco**  
**Código 112204C Colores**

Ver en página 195

**Mod. Arlon**  
**Código 112207 Blanco**  
**Código 112207C Colores**

Ver en página 196



## Casaca cerrada microfibr

Unisex económica

**Mod. Newark**  
**Código 114007 Blanco**  
**Código 114007C Colores**

**Composición:**  
100% Poliéster

**Tallas:**  
De la XS a la 4XL

**Colores:**  
00 Blanco  
17 Gris medio  
99 Negro  
51 Fucsia  
55 Granate  
69 Marino  
71 Verde pistacho



## Pantalón microfibr

unisex

**Mod. Mons**  
**Código 112204 Blanco**  
**Código 112204C Colores**  
Ver en página 195

**Mod. Arlon**  
**Código 112207 Blanco**  
**Código 112207C Colores**  
Ver en página 196



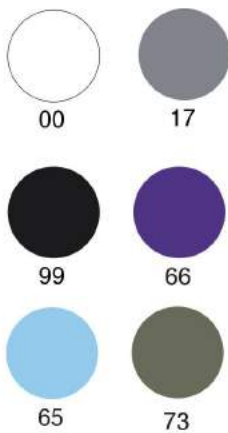
## Casaca señora microfibra broche rectangular

**Mod. Akron**  
**Código 114207 Blanco**  
**Código 114207C Colores**

**Composición:**  
100% Poliéster

**Tallas:**  
De la XS a la 4XL

**Colores:**  
00 Blanco  
17 Gris medio  
99 Negro  
66 Morado  
65 Celeste  
73 Verde Caqui



## Pantalón microfibra unisex

**Mod. Mons**  
**Código 112204 Blanco**  
**Código 112204C Colores**  
Ver en página 195

**Mod. Arlon**  
**Código 112207 Blanco**  
**Código 112207C Colores**  
Ver en página 196

## Casaca cruzada microfibra unisex

**Mod. Tucson**

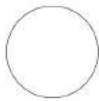
**Código 114008 Blanco**

**Código 114008C Colores**

**Composición:**  
100% Poliéster

**Tallas:**  
De la XS a la 4XL

**Colores:**  
00 Blanco  
17 Gris medio  
99 Negro  
51 Fucsia  
55 Granate  
69 Marino  
71 Verde pistacho



00



17



99



51



55



69



71



**Pantalón microfibra  
unisex**

**Mod. Mons**

**Código 112204 Blanco**

**Código 112204C Colores**

Ver en página 195

**Mod. Arlon**

**Código 112207 Blanco**

**Código 112207C Colores**

Ver en página 195





Casaca

## Casaca cuello pico abierta broches unisex

**Mod. Belk**  
**Código 114009 Blanco**

**Composición:**  
65% Poliéster, 35% Algodón

**Tallas:**  
De la XS a la 3XL

**Colores:**  
00 Blanco



00



Ver pantalones en  
páginas 197 y 198



## Casaca cuello pico abierta unisex



**Mod. Charlotte**  
**Código 114005 Blanco**  
**Código 114005C Colores**

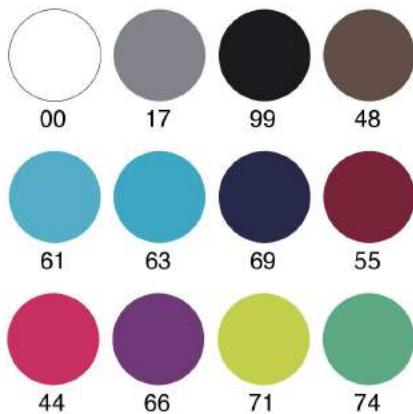
**Composición:**  
65% Poliéster, 35% Algodón

**Tallas:**  
De la XS a la 4XL

**Colores:**  
00 Blanco  
17 Gris medio  
99 Negro  
48 Chocolate  
63 Azul turquesa  
61 Azul sanitario  
69 Marino  
55 Burdeos  
44 Rosa chicle  
66 Morado  
71 Verde pistacho  
74 Verde quirofono



Ver pantalones en  
páginas 197 y 198



Ver pantalones en  
páginas 178 y 179



## Casaca cuello pico unisex

**Mod. New York**  
**Código 114000 Blanco**  
**Código 114000C Colores**



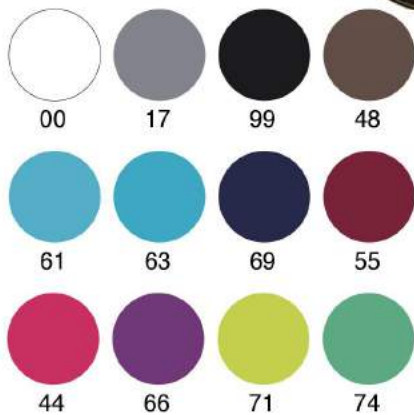
**Composición:**  
 65% Poliéster, 35% Algodón

**Tallas:**  
 De la XS a la 4XL

**Colores:**  
 00 Blanco  
 17 Gris medio  
 99 Negro  
 48 Chocolate  
 63 Azul turquesa  
 61 Azul sanitario  
 69 Marino  
 55 Burdeos  
 44 Rosa chicle  
 66 Morado  
 71 Verde pistacho  
 74 Verde quirofano



Ver pantalones de sarga  
 en páginas 197 y 198





148/ Casaca

## Casaca cuello pico canesú unisex

**Mod. Austin**

**Código 114001 Blanco**

**Código 114001C Colores**

**Composición:**

65% Poliéster, 35% Algodón

**Tallas:**

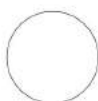
De la 2XS a la 4XL

**Colores:**

00 Blanco

61 Azul sanitario

74 Verde quirófano



00



61



74

Ver pantalones de sarga  
en páginas 197 y 198



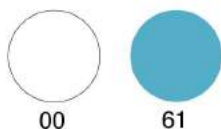
## Casaca cuello redondo abierta unisex

**Mod. Chicago**  
**Código 114002 Blanco**  
**Código 114002C Colores**

**Composición:**  
65% Poliéster, 35% Algodón

**Tallas:**  
De la XS a la 5XL

**Colores:**  
00 Blanco  
61 Azul sanitario



Ver pantalones de sarga  
en páginas 197 y 198



150/ Casaca

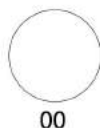
## Casaca cuello pico cremallera manga corta

**Mod. Dallas**  
**Código 114201 Blanco**  
**Código 114201C Colores**

**Composición:**  
65% Poliéster, 35% Algodón

**Tallas:**  
De la XS a la 2XL

**Colores:**  
00 Blanco  
99 Negro



Ver pantalones de sarga  
en páginas 197 y 198





## Casaca cuello pico cremallera manga larga

**Mod. San José**

**Código 114200 Blanco**

**Código 114200C Colores**

**Composición:**

65% Poliéster

35% Algodón

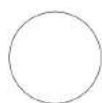
**Tallas:**

De la XS a la 2XL

**Colores:**

00 Blanco

99 Negro



00



99



Ver pantalones de sarga  
en páginas 197 y 198



152/ Bata

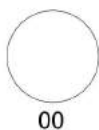
## Bata unisex Tres bolsillos

**Mod. Oxford**  
**Código 113600 Blanco**

**Composición:**  
65% Poliéster  
35% Algodón

**Tallas:**  
De la 2XS a la 4XL

**Colores:**  
00 Blanco



Ver pantalones de sarga  
en páginas 197 y 198



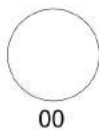
## Bata señora entallada tres bolsillos

**Mod. Londres**  
**Código 113601 Blanco**

**Composición:**  
65% Poliéster, 35% Algodón

**Tallas:**  
De la 2XS a la 2XL

**Colores:**  
00 Blanco



Ver pantalones de sarga  
en páginas 197 y 198





154/ Casaca



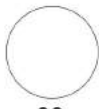
Casaca cuello pico  
cremallera sin mangas

**Mod. San Diego**  
Código 114203

**Composición:**  
100% Poliéster

**Tallas:**  
De la XS a la 2XL

**Colores:**  
00 Blanco  
99 Negro



00



99

Ver pantalones de sarga  
en páginas 202

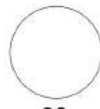
Casaca cuello pico  
cremallera manga corta

**Mod. Baltimore**  
Código 114202

**Composición:**  
100% Poliéster

**Tallas:**  
De la XS a la 2XL

**Colores:**  
00 Blanco  
99 Negro



00



99



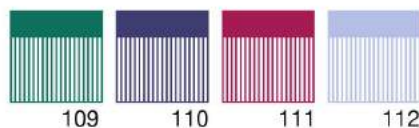
## Casaca cuello pico Rayas manga corta

**Mod. Denver**  
**Código 114204**

**Composición:**  
70% Poliéster, 30% Algodón

**Tallas:**  
De la XS a la 2XL

**Colores:**  
109 Verde  
110 Marino  
111 Granate  
112 Celeste



## Casaca cuello pico Abierta, rayas sin mangas

**Mod. Fresno**  
**Código 114205**

**Composición:**  
70% Poliéster, 30% Algodón

**Tallas:**  
De la XS a la 2XL

**Colores:**  
109 Verde  
110 Marino  
111 Granate  
112 Celeste



Ver pantalones de sarga  
en páginas 197 y 198

156/ Bata

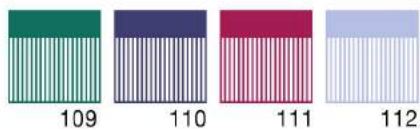
Bata señora  
entallada rayas  
Manga corta

**Mod. Bristol**  
**Código 113602**

**Composición:**  
70% Poliéster  
30% Algodón

**Tallas:**  
De la XS a la 2XL

**Colores:**  
109 Verde  
110 Marino  
111 Granate  
112 Celeste





Casaca

## PERSONALIZA NUESTROS ARTÍCULOS EN STOCK

Las casacas sanitarias de poliéster-algodón en stock pueden ser modificadas con 26 colores diferentes de vivo. Consulta para otras modificaciones.

### EJEMPLO

Casaca cuello pico abierta  
Unisex combinable

**Mod. Charlotte**

**Código 114005P1 Blanco**

**Código 114005CP1 Colores**

**Composición:**

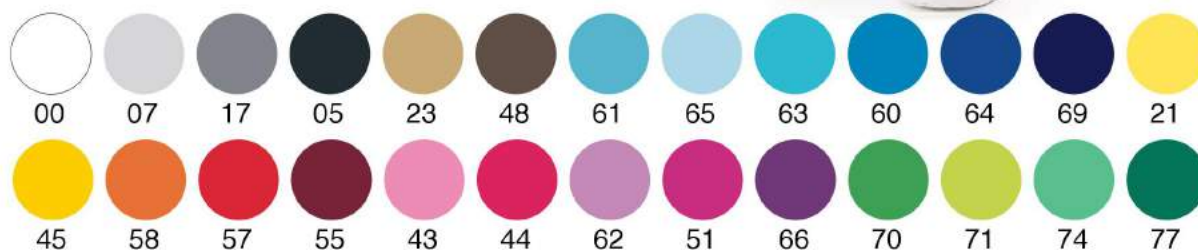
65% Poliéster  
35% Algodón

**Tallas:**

De la 2XS a la 4XL



Colores del vivo



## TE PERSONALIZAMOS NUESTROS MODELOS

También podemos hacer producciones sobre otros artículos que nos demandes.

### EJEMPLO

Adaptación de una bata para alimentación basada en nuestro modelo Oxford. Se han quitado los bolsillos externos, se ha incluido uno interno, además de incluir un canesú de alta visibilidad y de sustituir los botones por automáticos.

Bajo  
Pedido







EUROSAVOY®

Cocina



160/Chaqueta



En Stock

Nuevo

Elástico



Chaqueta vintage vaquera

**Mod. Alessano**  
**Código 113014**

**Composición:**  
Denim spandex  
70% Algodón  
27% Poliéster  
3% Spandex

**Tallas:**  
De la XS a la 3XL

**Colores:**  
99 Negro



99

Chaqueta Cocina  
Estilo Militar Coderas

**Mod. Andria**  
**Código 113015**  
**Composición:**

70% Algodón  
27% Poliéster  
3% Elastano

**Tallas:**  
De la XS a la 3XL

**Colores:**  
73 Verde Caqui



73



### Chaqueta Microfibra Espalda transpirable

Manga Larga

**Mod. Lazio**

**Código 113012 Blanco**

**Código 113012C Colores**



Manga Corta

**Mod. Lazio MC**

**Código 113013 Blanco**

**Código 113013C Colores**

**Composición:**

Microfibra  
100% poliéster  
Nido de abeja  
100% poliéster



**Tallas:**

De la S a la 3XL

**Colores:**

00 Blanco  
99 Negro  
73 Verde Caqui



### Chaqueta Microfibra Señora Espalda transpirable

Manga Larga

**Mod. Calabria**

**Código 113212 Blanco**

**Código 113212C Colores**



Manga Corta

**Mod. Calabria MC**

**Código 113213 Blanco**

**Código 113213C Colores**

**Composición:**

Microfibra  
100% poliéster  
Nido de abeja  
100% poliéster



**Tallas:**

De la S a la 3XL

**Colores:**

00 Blanco  
99 Negro  
73 Verde Caqui

Chaqueta



### Chaqueta Cocina Espalda Gesdry+

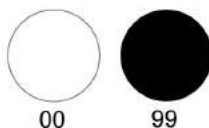
Vivo en gris

**Mod. Lombardia**  
**Código 113011 Blanco**  
**Código 113011C Colores**

**Composición:**  
Sarga  
65% Poliéster, 35% Algodón  
Gesdry  
100% poliéster

**Tallas:**  
De la S a la 3XL

**Colores:**  
00 Blanco  
99 Negro



### Chaqueta Cocina Señora Espalda Gesdry+

Vivo en gris

**Mod. Toscana**  
**Código 113211 Blanco**  
**Código 113211C Colores**

**Composición:**  
Sarga  
65% Poliéster, 35% Algodón  
Gesdry  
100% poliéster

**Tallas:**  
Tallas:  
De la XS a la 2XL

**Colores:**  
00 Blanco  
99 Negro







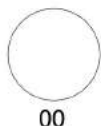
Chaqueta transpirable  
de señora automáticos  
acultos

**Mod. Sorrento**  
**Código 113208 Blanco**  
**Código 113208C Negro**

**Composición:**  
Sarga:  
65% Poliéster, 35% Algodón  
Gesdry:  
100% Poliéster

**Tallas:**  
De la XS a la 2XL

**Colores:**  
00 Blanco  
99 Negro



00



99

Chaqueta transpirable  
de caballero automáticos  
acultos

**Mod. Siena**  
**Código 113008 Blanco**  
**Código 113008C Negro**

**Composición:**  
Sarga:  
65% Poliéster, 35% Algodón  
Gesdry:  
100% Poliéster

**Tallas:**  
De la XS a la 4XL

**Colores:**  
00 Blanco  
99 Negro



## 164/ Chaqueta



### Chaqueta transpirable de señora

Botones combinables tipo chupete

#### Mod. Trapani

Código 113203 Blanco  
Código 113203C Negro

#### Composición:

Sarga:  
65% Poliéster, 35% Algodón  
Gesdry:  
100% Poliéster



#### Tallas:

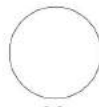
De la XS a la 2XL

#### Colores:

00 Blanco  
99 Negro

La chaqueta no trae incluido los botones

Mod. Horn  
Código 111602  
Ver en página 172



00



99

### Chaqueta transpirable de caballero

Botones combinables tipo chupete

#### Mod. Verona

Código 113003 Blanco  
Código 113003C Negro

#### Composición:

Sarga:  
65% Poliéster, 35% Algodón  
Gesdry:  
100% Poliéster



#### Tallas:

De la XS a la 4XL

#### Colores:

00 Blanco  
99 Negro



Chaqueta



Chaqueta cocina  
Señora  
Broches ocultos

**Mod. Gela**  
**Código 113204 Blanco**  
**Código 113204C Negro**

**Composición:**  
65% Poliéster  
35% Algodón

**Tallas:**  
De la XS a la 2XL

**Colores:**  
00 Blanco  
99 Negro



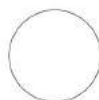
Chaqueta cocina  
Caballero  
Broches ocultos

**Mod. Bari**  
**Código 113004 Blanco**  
**Código 113004C Negro**

**Composición:**  
65% Poliéster  
35% Algodón

**Tallas:**  
De la XS a la 4XL

**Colores:**  
00 Blanco  
99 Negro



00



99





166/ Chaqueta



Elástico

En Stock



Chaqueta vaquera  
Señora elástica

**Mod. Módena**  
**Código 113201**

**Composición:**  
98% Algodón  
2% Elastano

**Tallas:**  
De la XS a la 2XL

**Colores:**  
65 Denim

**Cierre con automáticos**



65



Chaqueta vaquera  
Caballero elástica

**Mod. Padua**  
**Código 113001**

**Composición:**  
98% Algodón  
2% Elastano

**Tallas:**  
De la XS a la 4XL

**Colores:**  
65 Denim

**Cierre con automáticos**





## Chaqueta cocina cuello mao Unisex

Tapeta broches acultos,  
fuelle en espalda

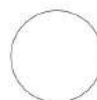


**Mod. Florencia**  
**Código 113010 Blanco**  
**Código 113010C Negro**

**Composición:**  
65% Poliéster, 35% Algodón

**Tallas:**  
De la XS a la 4XL

**Colores:**  
00 Blanco  
99 Negro



00



99

## Chaqueta cocina Señora

Botones combinables  
tipo chupete

**Mod. Bolonia**  
**Código 113207 Blanco**  
**Código 113207C Negro**

**Composición:**  
65% Poliéster, 35% Algodón

**Tallas:**  
De la XS a la 2XL

**Colores:**  
00 Blanco  
99 Negro



## Chaqueta cocina Caballero

Botones combinables  
tipo chupete

**Mod. Turín**  
**Código 113007 Blanco**  
**Código 113007C Negro**

**Composición:**  
65% Poliéster, 35% Algodón

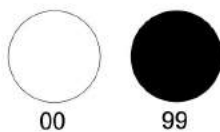
**Tallas:**  
De la XS a la 4XL

**Colores:**  
00 Blanco  
99 Negro



La chaqueta no trae  
incluido los botones  
**Mod. Horn**  
**Código 111602**

Ver en página 172







## Chaqueta cocina 10 botones Unisex

**Mod. Arezzo**

**Código 113009 Blanco**

**Código 113009C Negro**

**Composición:**

65% Poliéster, 35% Algodón

**Tallas:**

De la XS a la 4XL

**Colores:**

00 Blanco

99 Negro



00



99



## Chaqueta cocina señora

10 Botones combinables  
tipo chupete

**Mod. Asti**  
Código 113202 Blanco  
Código 113202C Negro

**Composición:**  
65% Poliéster, 35% Algodón

**Tallas:**  
De la XS a la 2XL

**Colores:**  
00 Blanco  
99 Negro



## Chaqueta cocina caballero

10 Botones combinables  
tipo chupete

**Mod. Imola**  
Código 113002 Blanco  
Código 113002C Negro

**Composición:**  
65% Poliéster, 35% Algodón

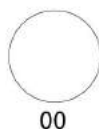
**Tallas:**  
De la XS a la 4XL

**Colores:**  
00 Blanco  
99 Negro



La chaqueta no trae  
incluido los botones  
**Mod. Gouda**  
Código 111601

Ver en página 172



00



99

Chaqueta /171



## Chaqueta cocina algodón m/c Unisex

Entallada y elástica

**Mod. Palermo**  
Código 113006 Blanco

**Composición:**  
97% Algodón  
3% Elastano

**Tallas:**  
De la XS a la 2XL

**Colores:**  
00 Blanco



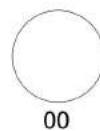
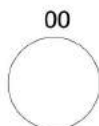
## Chaqueta cocina Popelín m/c Unisex

**Mod. Novara**  
Código 113005 Blanco  
Código 113005C Negro

**Composición:**  
65% Poliéster  
35% Algodón

**Tallas:**  
De la XS a la 4XL

**Colores:**  
00 Blanco  
99 Negro





172/ Botones



Bolsa 10 botones

**Mod. Gouda**  
Código 111601



Bolsa 6 botones

**Mod. Horn**  
Código 111602

**Colores:**

00 Blanco, 07 Gris Perla, 99 Negro, 69 Azul Marino, 64 Azul Royal, 60 Azul Azafata, 65 Azul Celeste, 62 Malva, 51 Fucsia, 66 Morado, 43 Rosa, 57 Rojo, 55 Granate, 48 Chocolate, 71 Verde Pistacho, 70 Verde Manzana





EUROSAVOY®

Delantales  
y Casullas



Delantal



En Stock

Nuevo

## Delantal peto sarga vintage

**Mod. Saona**  
**Código 110013**

**Colores:**  
99 Negro  
22 Beig  
35 Tostado  
48 Chocolate  
57 Rojo Oscuro  
70 Verde oscuro  
68 Azul oscuro

**Medidas** 80x70 cm

**Composición:**  
Tejido  
100% Algodón  
Arneses  
Polipiel y latón



99



23



35



48



57



70



68





## Delantal sarga vintage

**Mod. Baume**  
**Código 110013**

**Colores:**

- 99 Negro
- 22 Beig
- 35 Tostado
- 48 Chocolate
- 57 Rojo Oscuro
- 70 Verde oscuro
- 68 Azul oscuro

**Medidas** 38x76 cm

**Composición:**

- Tejido
- 100% Algodón
- Arneses
- Polipiel y latón



99



23



35



48



57



70



68

176/ Delantal



## Delantal peto Canvas antiestrés cervical vintage

**Mod. Versalles**  
**Código 110015**

**Colores:**

Colores  
19 Gris Oscuro  
22 Beig  
57 Rojo  
65 Azul Oscuro  
77 Verde

**Medidas** 88x82 cm

**Composición:**

Tejido  
100% Poliéster  
Cintas  
100% Poliéster  
Ollados



19

22

57

65

77





Delantal corto vaquero  
Con cinta intercambiable

**Mod. Brest**  
Código 110603

Color: 65 Denim

Medidas: 30X55 cm

Composición:  
98% Algodón  
2% Elastano



65

Delantal medio vaquero  
Con cinta intercambiable

**Mod. Reins**  
Código 110403

Color: 65 Denim

Medidas: 48x76 cm

Composición:  
98% Algodón  
2% Elastano



65

Delantal peto vaquero  
Con cinta intercambiable

**Mod. Rennes**  
Código 110004

Color: 65 Denim

Medidas: 88x76 cm

Composición:  
98% Algodón  
2% Elastano



65

La cinta NO está incluida en el delantal  
Cinta combinable (sólo cintura)

**Mod. Haarlen**  
Código 111604  
Ver en página 193

**Mod. Haya (VAQUERA)**  
Código 111606  
Ver en página 193



La cinta NO está incluida en el delantal  
Cinta combinable (cintura + cuello)

**Mod. Marken**  
Código 111603  
Ver en página 193

**Mod. Leiden (VAQUERA)**  
Código 111605  
Ver en página 193





## Delantal medio vaquero Estampado

**Mod. Metz**  
**Código 110408**

**Colores:**  
1002 Denim con taza

**Medidas:**  
48x76 cm

**Composición:**  
100% Algodón



## Delantal peto vaquero Estampado

**Mod. Ruan**  
**Código 110008**

**Colores:**  
1001 Denim con piña

**Medidas:**  
88x76 cm

**Composición:**  
100% Algodón



La cinta NO está incluida en el delantal  
Cinta combinable (sólo cintura)

**Mod. Haarlen**  
**Código 111604**  
Ver en página 193

**Mod. Haya (VAQUERA)**  
**Código 111606**  
Ver en página 193



La cinta NO está incluida en el delantal  
Cinta combinable (cintura + cuello)

**Mod. Marken**  
**Código 111603**  
Ver en página 193

**Mod. Leiden (VAQUERA)**  
**Código 111605**  
Ver en página 193

Delantal /179

Delantal peto  
con cuatro ollados  
antiestrés cervical



**Mod. Sedan**  
**Código 110014**

**Colores:**  
99 Negro

**Medidas** 88x82 cm

**Composición:**  
Tejido  
Sarga 100% Poliéster  
Tirantes 100% Poliéster  
Ollados



180/ Delantal



Delantal peto  
con dos ollados  
antiestrés cervical

**Mod. Orange**  
**Código 110016**

**Colores:**  
99 Negro

**Medidas** 88x76 cm

**Composición:**  
Tejido  
Sarga 100% Poliester  
Tirantes 100% Poliester  
Ollados





Delantal peto regulable  
Sarga 100% poliéster

**Mod. Aix**  
**Código 110011**

**Colores:**  
00 Blanco, 17 Gris medio, 99 Negro, 22 Beig, 48 Chocolate, 55 Granate, 57 Rojo, 51 Fucsia, 63 Turquesa, 69 Marino y 77 Verde botella

**Medidas:**  
88x76 cm

**Composición:**  
100% Poliéster



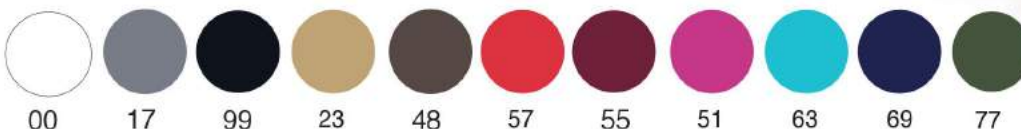
Delantal medio  
Sarga 100% poliéster

**Mod. Amiens**  
**Código 110412**

**Colores:**  
00 Blanco, 17 Gris medio, 99 Negro, 22 Beig, 48 Chocolate, 55 Granate, 57 Rojo, 51 Fucsia, 63 Turquesa, 69 Marino y 77 Verde botella

**Medidas:**  
38x76 cm

**Composición:**  
100% Poliéster



00

17

99

23

48

57

55

51

63

69

77



Delantal medio rayas  
Hilo 2 cabos

**Mod. Valence**  
**Código 110411**

**Colores:**  
104 Negro/Gris  
105 Negro/Pistacho  
106 Negro/Rojo  
107 Negro/Dorado  
108 Negro/verde

**Medidas:**  
38x76 cm

**Composición:**  
65% Poliéster  
35% Algodón



Delantal peto rayas  
Hilo 2 cabos

**Mod. Dijon**  
**Código 110002**

**Colores:**  
104 Negro/Gris  
105 Negro/Pistacho  
106 Negro/Rojo  
107 Negro/Dorado  
108 Negro/verde

**Medidas:**  
88x76 cm

**Composición:**  
65% Poliéster  
35% Algodón



104

105

106

107

108



Delantal peto sin bolsillos  
(con ajustador)

**Mod. Boue**  
**Código 110009 Blanco**  
**Código 110009C Resto de colores**

**Colores** 00 Blanco, 99 Negro

**Medidas:**  
 L - 88x76 cm  
 XL - 88x95 cm

**Composición:**  
 65% Poliéster  
 35% Algodón



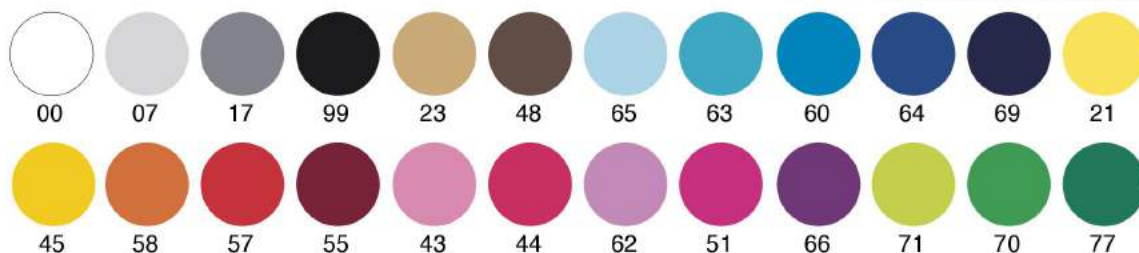
Delantal peto 2 bolsillos  
(con ajustador)

**Mod. Grenoble**  
**Código 110005 Blanco**  
**Código 110005C Resto de colores**

**Colores**  
 00 Blanco, 07 Gris Perla,  
 17 Gris Medio, 99 Negro, 23 Tostado,  
 48 Chocolate, 65 Celeste, 63 Azul  
 Turquesa, 60 Azul Azafata, 64 Royal, 69  
 Marino, 21 Amarillo Claro, 45 Amarillo,  
 58 Naranja, 57 Rojo, 55 Burdeos, 43  
 Rosa, 44 Rosa Chicle, 62 Malva, 51  
 Fucsia, 66 Morado, 71 Verde Pistacho,  
 70 Verde Manzana, 77 Verde Botella

**Medidas:**  
 L - 88x76 cm  
 XL - 88x95 cm

**Composición:**  
 65% Poliéster  
 35% Algodón





184/Delantal



Delantal medio  
2 bolsillos

**Mod. Nimes**  
**Código 110404 Blanco**  
**Código 110404C Resto de colores**

**Colores:** 00 Blanco, 07 Gris Perla, 17 Gris Medio, 99 Negro, 23 Tostado, 48 Chocolate, 65 Celeste, 63 Azul Turquesa, 60 Azul Azafata, 64 Royal, 69 Marino, 21 Amarillo Claro, 45 Amarillo, 58 Naranja, 57 Rojo, 55 Burdeos, 43 Rosa, 44 Rosa Chicle, 62 Malva, 51 Fucsia, 66 Morado, 71 Verde Pistacho, 70 Verde Manzana, 77 Verde Botella

**Medidas:**  
L - 48x76 cm  
XL - 48x95 cm



**Composición:**  
65% Poliéster  
35% Algodón



Delantal medio  
sin bolsillos

**Mod. Ain**  
**Código 110410 Blanco**  
**Código 110410C Resto de colores**

**Colores:**  
00 Blanco, 99 Negro

**Medidas:**  
L - 48x76 cm  
XL - 48x95 cm

**Composición:**  
65% Poliéster  
35% Algodón



Delantal corto 3 bolsillos

**Mod. Le Mans**  
**Código 110604 Blanco**  
**Código 110604C Resto de colores**

**Colores:** 00 Blanco, 07 Gris Perla, 17 Gris Medio, 99 Negro, 23 Tostado, 48 Chocolate, 65 Celeste, 63 Azul Turquesa, 60 Azul Azafata, 64 Royal, 69 Marino, 21 Amarillo Claro, 45 Amarillo, 58 Naranja, 57 Rojo, 55 Burdeos, 43 Rosa, 44 Rosa Chicle, 62 Malva, 51 Fucsia, 66 Morado, 71 Verde Pistacho, 70 Verde Manzana, 77 Verde Botella

**Medidas:**  
30x55 cm

**Composición:**  
65% Poliéster  
35% Algodón





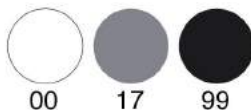
Delantal corto  
3 bolsillos  
Cinta combinable

**Mod. Angers**  
**Código 110602 Blanco**  
**Código 110602C Resto de colores**

**Colores:**  
00 Blanco, 07 Gris perla, 99 Negro

**Medidas:**  
30x55 cm

**Composición:**  
65% Poliéster  
35% Algodón



La cinta NO está incluida en el delantal  
Cinta combinable (sólo cintura)

**Mod. Haarlen**      **Mod. Haya (VAQUERA)**  
**Código 111604**      **Código 111606**  
Ver en página 193      Ver en página 193

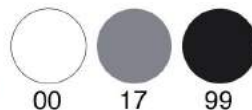
Delantal peto  
dos bolsillos  
Cinta combinable

**Mod. Tours**  
**Código 110003 Blanco**  
**Código 110003C Resto de colores**

**Colores:**  
00 Blanco, 07 Gris perla, 99 Negro

**Medidas:**  
88x76 cm

**Composición:**  
65% Poliéster  
35% Algodón



La cinta NO está incluida en el delantal  
Cinta combinable (cintura + cuello)

**Mod. Marken**      **Mod. Leiden (VAQUERA)**  
**Código 111603**      **Código 111605**  
Ver en página 193      Ver en página 193

Delantal medio  
dos bolsillos  
Cinta combinable

**Mod. Marsella**  
**Código 110402 Blanco**  
**Código 110402C Resto de colores**

**Colores:**  
00 Blanco, 07 Gris perla, 99 Negro

**Medidas:**  
48x76 cm

**Composición:**  
65% Poliéster  
35% Algodón



186/ Delantal

Delantal Económico  
Tirantes cruzados  
Antiestrés cervical

**Mod. Pau**

**Código 110012 Blanco**

**Código 110012C Colores**

**Medidas:**

88x76 cm

**Composición:**

65% Poliéster  
35% Algodón

**Colores:**

00 Blanco

99 Negro

17 Gris

48 Chocolate

55 Bourdeos

69 Marino





Delantal peto  
cinta corredera  
"Neck Loop"

**Mod. Lyon**

**Código 110006 Blanco**

**Código 110006C Negro**

**Colores:**

00 Blanco, 99 Negro

**Medidas:**

88x76 cm

**Composición:**

65% Poliéster

35% Algodón



00



99



188/ Delantal



Delantal bistro largo  
Sommelier

**Mod. Burdeos**  
**Código 110802C**

**Colores:**  
99 Negro

**Medidas:**  
117x86 cm

**Composición:**  
65% Poliéster  
35% Algodón



99



Delantal /189



Delantal francés  
2 bolsillos

**Mod. París**  
**Código 110201 Blanco**  
**Código 110201C Resto de colores**

**Colores:**  
00 Blanco, 07 Gris Perla  
17 Gris Medio, 99 Negro, 23 Tostado,  
48 Chocolate, 65 Celeste, 63 Azul  
Turquesa, 60 Azul Azafata, 64 Royal, 69  
Marino, 21 Amarillo Claro, 45 Amarillo,  
58 Naranja, 57 Rojo, 55 Burdeos, 43  
Rosa, 44 Rosa Chicle, 62 Malva, 51  
Fucsia, 66 Morado, 71 Verde Pistacho,  
70 Verde Manzana, 77 Verde Botella

**Medidas:**  
93x106 cm

**Composición:**  
65% Poliéster  
35% Algodón





190/Delantal



## Delantal francés 2 aberturas

**Mod. Toulouse**  
**Código 110202C**

**Colores:**

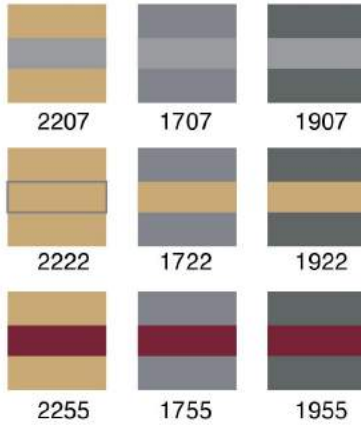
1907 Gris vigoré oscuro/ Gris perla  
1922 Gris vigoré oscuro/ Beig claro  
1955 Gris vigoré oscuro/ Granate  
1707 Gris vigoré claro/gris perla  
1722 Gris vigoré claro/Beig claro  
1755 Gris vigoré claro/Granate  
2207 Beig vigoré claro/gris perla  
2222 Beig vigoré claro/Beig claro  
2255 Beig vigoré claro/Granate

**Medidas:**

87x87 cm

**Composición:**

100% Poliéster





Delantal bistro corto

**Mod. Montpellier**  
**Código 110801 Blanco**  
**Código 110801C Resto de colores**

**Colores:**  
 00 Blanco, 07 Gris Perla  
 17 Gris Medio, 99 Negro, 23 Tostado, 48 Chocolate, 65 Celeste, 63 Azul Turquesa, 60 Azul Azafata, 64 Royal, 69 Marino, 21 Amarillo Claro, 45 Amarillo, 58 Naranja, 57 Rojo, 55 Burdeos, 43 Rosa, 44 Rosa Chicle, 62 Malva, 51 Fucsia, 66 Morado, 71 Verde Pistacho, 70 Verde Manzana, 77 Verde Botella

**Medidas:**  
 88x60 cm

**Composición:**  
 65% Poliéster  
 35% Algodón



Casulla de sarga  
 2 bolsillos

**Mod. Loira**  
**Código 110803 Blanco**  
**Código 110803C Resto de colores**

**Colores:**  
 00 Blanco, 07 Gris Perla  
 17 Gris Medio, 99 Negro, 23 Tostado, 48 Chocolate, 65 Celeste, 63 Azul Turquesa, 60 Azul Azafata, 64 Royal, 69 Marino, 21 Amarillo Claro, 45 Amarillo, 58 Naranja, 57 Rojo, 55 Burdeos, 43 Rosa, 44 Rosa Chicle, 62 Malva, 51 Fucsia, 66 Morado, 71 Verde Pistacho, 70 Verde Manzana, 77 Verde Botella

**Medidas:**  
 84x51 cm

**Composición:**  
 65% Poliéster  
 35% Algodón



Casulla poliéster  
dos bolsillos

**Mod. Bretaña**

**Código 110804 Blanco**

**Código 110804C Resto de colores**

**Colores:**

00 Blanco, 07 Gris Perla  
19 Gris Vígore Oscuro, 99 Negro,  
48 Chocolate, 65 Celeste, 63 Azul  
Turquesa, 64 Royal, 58 Naranja,  
57 Rojo, 55 Burdeos, 62 Malva,  
51 Fucsia, 52 Lila 66 Morado, 71 Verde  
Pistacho, 70 Verde Manzana,  
77 Verde Botella

**Medidas:**

84x51 cm

**Composición:**

100% Poliéster





Cinta combinable espiga  
(sólo cintura)

**Mod. Haarlen**  
**Código 111604**  
Ver en página 177



Cinta combinable espiga  
(cintura + cuello)

**Mod. Marken**  
**Código 111603**  
Ver en página 177

**Colores:**

00 Blanco, 07 Gris Perla, 19 Gris Oscuro, 99 Negro, 22 Beig, 48 Chocolate, 65 Celeste, 60 Azul Azafata, 64 Royal, 69 Marino, 21 Amarillo, 45 Amarillo Huevo, 58 Naranja, 57 Rojo, 55 Granate, 44 Rosa Chicle, 70 Verde Manzana, 72 Verde Prado, 73 Verde Caqui, 77 Verde Botella



Cinta combinable vaquera

**Mod. Haya**  
(sólo cintura)  
**Código 111606**

Color 65 denim



Cinta combinable vaquera

**Mod. Leiden**  
(cintura + cuello)  
**Código 111605**

Color 65 denim



**EUROSAVOY®**

Pantalones sanitarios,  
cocina y limpieza





## Pantalón microfibra

Unisex  
Con cordón

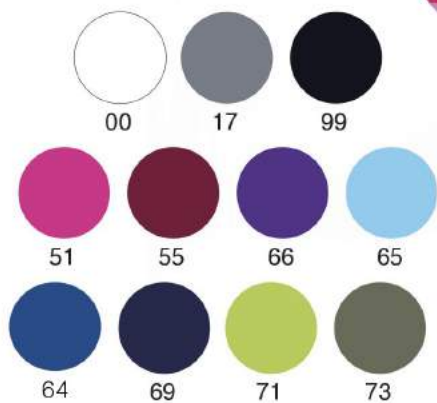


**Mod. Mons**  
**Código 112204 Blanco**  
**Código 112204C Colores**

**Composición:**  
100% Poliéster

**Tallas:**  
De la XS a la 4XL

**Colores:**  
00 Blanco  
17 Gris Medio  
99 Negro  
51 Fucsia  
55 Granate  
64 Azul Royal  
66 Morado  
65 Celeste  
69 Marino  
71 Verde Pistacho  
73 Verde Caqui





196/

## Pantalón Microfibra Unisex

Sin bolsillos

**Mod. Arlon**  
**Código 112207 Blanco**  
**Código 112207C Colores**

**Tallas:**  
De la XS a la 4XL

**Composición:**  
100% Poliéster

**Colores:**  
00 Blanco  
99 Negro  
17 Gris



## Pantalón goma entera Unisex

**Mod. Ans**

**Código 112201 Blanco**

**Código 112201C Resto de colores**

**Tallas:**

De la 3XS a la 4XL

**Composición:**

65% Poliéster

35% Algodón

**Colores:**

00 Blanco, 07 Gris Perla 17 Gris Medio,  
99 Negro, 23 Tostado, 48 Chocolate,  
61 Azul Sanitario, 65 Celeste, 63 Azul  
Turquesa, 60 Azul Azafata, 64 Royal, 69  
Marino, 21 Amarillo Claro, 45 Amarillo,  
58 Naranja, 57 Rojo, 55 Burdeos, 43  
Rosa, 44 Rosa Chicle, 62 Malva, 51  
Fucsia, 66 Morado, 71 Verde Pistacho,  
70 Verde Manzana, 74 Verde Quirofano,  
77 Verde Botella



198/ Pantalón

Pantalón  
media goma  
Unisex

**Mod. Amberes**  
**Código 112001 Blanco**  
**Código 112001C Resto de colores**

**Tallas:**  
De la XS a la 4XL

**Composición:**  
65% Poliéster  
35% Algodón

**Colores:**  
00 Blanco  
99 Negro  
48 Chocolate  
60 Azul Azafata  
55 Burdeos  
43 Rosa  
70 Verde Manzana



00



99



48



60



55



43



70





## Pantalón media goma rayas Unisex

**Mod. Namur**  
**Código 112402**

**Tallas:**  
De la XS a la 4XL

**Composición:**  
70% Poliéster  
30% Algodón

**Colores:**  
103 Negro/gris



103

## Pantalón media goma vaquero Unisex

**Mod. Gante**  
**Código 112002**

**Tallas:**  
De la XS a la 4XL

**Composición:**  
98% Algodón  
2% Elastano

**Colores:**  
65 Denim



65



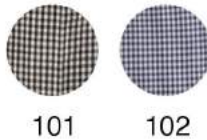
## Pantalón media goma cuadros Unisex

**Mod. Namur**  
**Código 112401**

**Tallas:**  
De la XS a la 4XL

**Composición:**  
50% Algodón  
50% Poliéster

**Colores:**  
102 Azul  
101 Negro



101

102



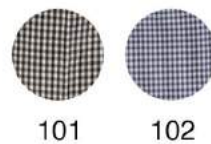
## Pantalón goma entera cuadros Unisex

**Mod. Ans**  
**Código 112202**

**Tallas:**  
De la 2XS a la 3XL

**Composición:**  
50% Algodón  
50% Poliéster

**Colores:**  
102 Azul  
101 Negro



101

102



Pantalón goma entera  
popelín Unisex  
Con cordón

**Mod. Spa**  
**Código 112203**

**Tallas:**  
De la XS a la 4XL

**Composición:**  
65% Poliéster  
35% Algodón

**Colores:**  
99 negro



99





Pantalón goma entera  
poliéster Unisex  
Sin bolsillos

**Mod. Geel**  
**Código 112206**

**Tallas:**  
De la 2XS a la 4XL

**Composición:**  
100% Poliéster

**Colores:**  
99 negro



99



Consultar mínimos de  
producción para estos colores



Gorros



EUROSAVOY®





## Gorro pirata

**Mod. Lagos**

**Código 111201 Blanco**

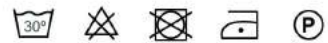
**Código 111201C Resto de colores**

**Composición:**

65% Poliéster  
35% Algodón

**Colores:**

00 Blanco, 07 Gris Perla 17 Gris Medio, 99 Negro, 23 Tostado, 48 Chocolate, 61 Azul Sanitario, 65 Celeste, 63 Azul Turquesa, 60 Azul Azafata, 64 Royal, 69 Marino, 21 Amarillo Claro, 45 Amarillo, 58 Naranja, 57 Rojo, 55 Burdeos, 43 Rosa, 44 Rosa Chicle, 62 Malva, 51 Fucsia, 66 Morado, 71 Verde Pistacho, 70 Verde Manzana, 74 Verde Quirofano, 77 Verde Botella





## Gorro pirata microfibra y calado

**Mod. Tavira**  
**Código 111213**

**Composición:**  
100% Poliéster

**Colores:**  
00 Blanco  
17 Gris Medio  
99 Negro  
51 Fucsia  
55 Granate  
64 Azul Royal  
66 Morado  
65 Celeste  
69 Marino  
71 Verde Pistacho  
73 Verde Caqui

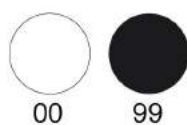


## Gorro pirata rejilla

**Mod. Lagos**  
**Código 111208**

**Composición:**  
65% Poliéster  
35% Algodón  
Rejilla 100% Poliéster

**Colores:**  
00 Blanco, 99 Negro,





Gorro chef vaquero  
Con velcro

**Mod. Oporto**  
**Código 111203**

**Composición:**  
98% Algodón  
2% Elastano

**Colores:**  
65 Denim



Gorro chef cuadros  
Con velcro

**Mod. Oporto**  
**Código 111204**

**Composición:**  
50% Algodón  
50% Poliéster

**Colores:**  
102 Marino  
101 Negro



101



102



Gorro chef rayas  
Con velcro

**Mod. Oporto**  
**Código 111205**

**Composición:**  
65% Poliéster  
35% Algodón

**Colores:**  
103 Negro/Gris



103



## Gorro chef con velcro

**Mod. Oporto**

**Código 111200 Blanco**

**Código 111200C Resto de colores**

**Composición:**

65% Poliéster  
35% Algodón

**Colores:**

00 Blanco, 07 Gris Perla, 17 Gris Medio, 99 Negro, 23 Tostado, 48 Chocolate, 65 Celeste, 63 Azul Turquesa, 60 Azul Azafata, 64 Royal, 69 Marino, 21 Amarillo Claro, 45 Amarillo, 58 Naranja, 57 Rojo, 55 Burdeos, 43 Rosa, 44 Rosa Chicle, 62 Malva, 51 Fucsia, 66 Morado, 71 Verde Pistacho, 70 Verde Manzana, 77 Verde Botella





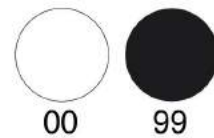


Gorro chef gesdry®  
Con velcro

**Mod. Oporto**  
**Código 111206**

**Composición:**  
65% Poliéster  
35% Algodón  
Gesdry: 100% Poliéster

**Colores:**  
00 Blanco, 99 Negro,

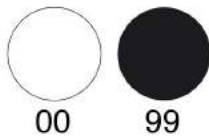


Gorro chef rejilla

**Mod. Oporto**  
**Código 111207**

**Composición:**  
65% Poliéster  
35% Algodón  
Rejilla 100% Poliéster

**Colores:**  
00 Blanco, 99 Negro,



## Gorro barco

Pack 5 unidades

**Mod. Serpa**  
**Código 111212**

**Composición:**  
65% Poliéster  
35% Algodón  
Rejilla 100% Poliéster

**Tallas:**  
56, 58, 60, 62

**Colores:**  
00 Blanco, 99 Negro, 64 Royal, 57 Rojo,  
77 Botella



## Cofia visera color rejilla al tono

Pack 10 unidades

**Mod. Maia**  
**Código 111211C**

**Composición:**  
65% Poliéster  
35% Algodón  
Rejilla 100% Poliéster

**Colores:**  
64 Royal, 57 Rojo,  
77 Botella, 99 Negro



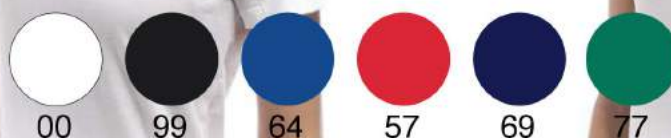
## Cofia visera color rejilla blanca

Pack 10 unidades

**Mod. Maia**  
**Código 111211**

**Composición:**  
65% Poliéster  
35% Algodón  
Rejilla 100% poliéster

**Colores:**  
00 Blanco, 64 Royal,  
57 Rojo, 77 Botella,  
69 Marino



## Gorro gran chef

**Mod. Faro**  
**Código 111202**

**Composición:**  
100% Nylon

**Tallas:**  
56, 58, 60, 62

**Colores:**  
00 Blanco, 99 Negro, 48 Chocolate, 63 Azul Turquesa, 57 Rojo, 44 Rosa Chicle, 51 Fucsia, 71 Verde Pistacho



99 Negro



00 Blanco



48 Chocolate



63 Azul Turquesa



71 Verde Pistacho



44 Rosa Chicle



51 Fucsia



57 Rojo



# Glosario

00101	70	CIRRUS	81	SERPA	209	3502	88	111208	205
106	10	COLIMA	124	SIENA	163	3502C	88	111211	209
103	10	COMPRESSOR	126	SIKU	133	3503	89	111211C	209
100	13	CORTES	94	SILA	131	3503C	89	111212	205
105	11 y 12	CUARZO	107	SILAMI	131	3601	77	111212	209
108	12	DALLAS	150	SIROCO	89	3602	77	111601	172
111	14 y 15	DENVER	155	SORRENTO	163	3602C	77	111602	172
1000	44	DIAMANTE	107	SPA	201	3604	86	111603	193
1004	42	DIJÓN	162	STRATUS	81	3610	78	111604	193
1005	40	EGEO	93	STROMBOLI	123	3610C	78	111605	193
1006	34	ESMERALDA	101	TACORA	124	3611	83	111606	193
1008	32	ETNA	120	TAVIRA	205	3611C	83	112001	198
2000	45	EXPOSITOR	135	TEIDE	121	3626	84	112001C	198
2001	51	FARO	210	TERRAL	79	3627	80	112002	199
2004	43, 46 49, 52	FLORENCIA	167	TIRRENO	94	3640	81	112201	197
2019	63	FRESNO	155	TOPACIO	114	3641	85	112201C	197
2022	35, 41	FUJIYAMA	121	TOSCANA	162	3805	82	112202	200
2023	63	GALERNA	77	TOULOUSE	190	3806	82	112203	201
2024	62	GANTE	199	TOURS	185	4101	92	112204	195
2031	36	GEEL	202	TRAMONTANA	78	4102	93	112204C	195
2062	33	GELA	165	TRAPANI	164	4103	94	112206	202
4004	24	GOUDA	172	TUCSON	144	4104	96	112207	196
4038	25	GRAFITO	102	TURIN	168	4201	92	112207C	196
4042	25	GRANADA	108	VO3	38	4202	93	112401	200
241000	27	GRANITO	104	VO05	39	4203	94	112402	199
241001	27	GREGAL	86	VALENCE	182	4204	96	113001	166
210M06	62	GRENOBLE	183	VERONA	164	4604	97	113002C	170
223AC6	47, 48, 50, 52	HAARLEN	193	VERSALLES	176	4704	97	113002	170
241M06	62	HALLEY	134	VESUBIO	120	5001	134	113003	164
555/00	58	HAYA	193	VULCANO	119	6001	129	113003C	164
603M06	30	HORN	172	ZAFIRO	105	6004	129	113004	165
603MT6	29	IMOLA	170	0001	135	6004C	129	113004C	165
603T06	29	IMUNA	117	1001	127	6005	133	113005	171
630/06	30	JASPE	103	1002	127	6006	131	113005C	171
654/00	68	KAU	122	1003	123	6007	130	113006	171
660/00	68	KRAKATOA	119	1005	119	6008	131	113007	168
661/00	68	LABRADOR	96	1006	121	6101	130	113007C	168
662/00	68	LAGOS	204 Y 205	1008	121	6108	131	113008	163
701/06	59	LANIN	123	1009	119	6170	14, 23, 24, 25, 48 y 49	113008C	163
701M06	58	LAZIO	161	1010	123	6172	15	113009	169
790/00	59	LAZIO MC	161	1011	127	6173	12, 21, 22, 34, 35,	113009C	169
803/00	59	LE MANS	184	1015	119		36, 38 y 39	113010	167
AARLUK	129	LEIDEN	193	1020	120	6179	10, 17, 18, 19,	113010C	167
ABALONE	109	LLAIMA	127	1021	120	6180	13, 15, 19, 23, 24,	113011	162
AGATA	110	LOA	119	1022	126		25, 27, 29, 50 y 51	113011C	162
AGUAMARINA	113	LOIRA	191	1024	124	6182	15, 23, 24, 52 y 53	113012	161
AIN	184	LOMBARDIA	162	1025	124	110002	182	113012C	161
AIX	181	LONDRES	153	1026	123	110003	185	113013	161
AKRON	143	LYON	187	1027	120	110003C	185	113013C	161
ALBERT	80	MAIA	209	1029	126	110004	177	113014	160
ALBITA	104	MARKEN	193	1030	124	110005	183	113015	160
ALESSANO	160	MARSELLA	185	1031	127	110005C	183	113201	166
ALISIOS	86	MARTITA	115	1032	122	110006	187	113202	170
ALM	83	MASSAK	131	2007	14, 23, 24, 44 y 46	110006C	187	113202C	170
ALTANO	85	MEDINA	82	2009	14, 23, 24, 25, 46 y 47	110008	178	113203	164
AMBAR	112	METZ	178	2010	13, 23, 42 y 43	110009	183	113203C	164
AMBERES	198	MIAMI	141	2011	13, 23, 24, 40 y 41	110009C	183	113204	165
AMIAT	130	MISTRAL	87	2012	54 y 55	110011	181	113204C	165
AMIENS	181	MODENA	166	2013	30	110012	186	113207	168
ANDRIA	160	MOMOTOMBO	123	2101	104	110012C	186	113207C	168
ANGERS	185	MONS	195	2103	107	110013	174	113208	163
ANS	197	MONTPELLIER	191	2104	100	110014	179	113208C	163
ANS	200	MONZON	78	2105	114	110015	175	113211	162
ANTARTIDA	97	NAMUR	199	2106	108	110016	180	113211C	162
ANTUCO	120	NAMUR	200	2107	102	110201	189	113212	161
ARACAR	124	NANUQ	129	2302	110	110201C	189	113212C	161
ARASHI	85	NANURAQ	130	2404	117	110202C	190	113213	161
AREZZO	169	NEW YORK	147	2501	11, 20, 32, 33 Y 105	110402	185	113213C	161
ARLÓN	196	NEWARK	142	2502	104	110402C	185	113600	152
ASTI	170	NIMES	184	2503	107	110403	177	113601	153
AUNTAN	80	NORTE	88	2504	101	110404	184	113602	156
AUSTIN	148	NOVARA	171	2505	115	110404C	184	114000	147
BAFFIN	97	ONIX	112	2506	109	110408	178	114000C	147
BALI	89	OPALO	113	2507	103	110410	184	114001	148
BALTICO	92	OPORTO	206, 207 Y 207	2702	110	110410C	184	114001C	148
BALTIMORE	154	ORANGE	180	2803	112	110411	182	114002	149
BARI	165	ORIZABA	126	2804	113	110412	181	114002C	149
BASALTO	100	OXFORD	162	2813	112	110413	175	114005	146
BAUME	175	PADUA	166	2814	113	110602	185	114005C	146
BELK	145	PALERMO	171	3001	87	110602C	185	114005CP1	157
BERING	92	PARIS	189	3002	87	110603	177	114005P1	157
BISO	75	PAU	186	3002C	87	110604	184	114006	140
BOLONIA	168	PICHINCHA	127	3003	89	110604C	184	114006C	140
BORA	82	PINATUBO	127	3003C	89	110801	191	114007	142
BORRAX	110	PONIENTE	84	3101	76	110801C	191	114007C	142
BOSTON	140	REINS	177	3102	76	110802C	188	114008	144
BOUE	183	RENNES	177	3102C	76	110803	191	114008C	144
BREST	177	RUAN	178	3104	86	110803C	191	114009	145
BRETAÑA	192	S-10	23	3106	78	110804	192	114200	151
BRISTOL	156	S-19	18	3106C	78	110804C	192	114200C	151
BURDEOS	188	S-2	19	3124	79	111200	207	114201	150
CALABRIA	161	S-20	17	3124C	79	111200C	207	114201C	150
CALABRIA MVjC	161	S-21	21	3126	84	111201	204	114202	154
CALMA	84	S-31	20 y 21	3127	80	111201C	204	114203	154
CANTABRICO	93	S-32	22	3140	81	111202	212	114204	156
CASPIO	96	SAN DIEGO	154	3141	85	111203	206	114205	155
CHAMSIN	79	SAN JOSE	151	3145	75	111204	206	114206	141
CHARLOTTE	146 Y 157	SANTORIN	127	3145C	75	111205	206	114206C	141
CHICAGO	149	SACONA	174	3147	79	11206	208	114207	143
CIERZO	76	SEDAN	179	3501	88	111207	208	114207C	143



# NOTAS

Δdversia®



EUROSAVOY®

dcb  
d a c o b e l



Publicidad - Imagen Corporativa - Diseño  
Merchandising Corporativo - Deportivo - Religioso  
Colegial - Hostelero - Taurino - Campero  
Uniformes Corporativos y para Bandas de Música  
Organización y Detalles para Eventos

Teléfono: 965 338 662 - 937 034 095 [www.mundicorp.es](http://www.mundicorp.es)